

Fahrzeug & Technik Steiermark

Auktionstermin: 30.07.2024, 13:00
Auktionstyp: Online Auction
Meistbot exkl. Käufergebühr und Mehrwertsteuer



Lot Nr. 1 V

LKW MAN TGA 18.310 4 x 4 BL mit Ladekran Atlas 105.2

Startpreis:
EUR 2.000,-

orange, EZ 11/2004, Dieselmotor, 11967 ccm, 228 kW, 2-türig, 2-sitzig, Einzelgenehmigung, amtlich nicht überprüft, Allgemeinzustand: starke Gebrauchsspuren, gründlichst überholungs- und reparaturbedürftig, ohne Gewähr f. Verkehrs- und Betriebssicherheit, versteckte Mängel nicht ausgeschlossen, stark rostig, Lackschäden, Batterie leer, fehlen Teile, nicht fahrbereit KM-Stand ca. 321.000 Stmk. Landesreg.



Lot Nr. 2 V

LKW VW T5 Doka-Pritsche LR 1,9 TDI

Startpreis:
EUR 500,-

orange, EZ 02/2005, Dieselmotor, 1896 ccm, 63 kW, 4-türig, 6-sitzig, Typenschein, amtlich nicht überprüft, Planenaufbau, Allgemeinzustand: starke Gebrauchsspuren, gründlichst überholungs- und reparaturbedürftig, ohne Gewähr f. Verkehrs- und Betriebssicherheit, versteckte Mängel nicht ausgeschlossen, stark rostig, Lackschäden, fehlen Teile, KM-Stand 237.000 Stmk. Landesreg.



Lot Nr. 3 V

LKW VW T5 Doka-Pritsche LR 1,9 TDI

Startpreis:

EUR 500,-

orange, EZ 10/2005, Dieselmotor, 1896 ccm, 77 kW, 4-türig, 6-sitzig, Typenschein, amtlich nicht überprüft, Planenaufbau, Allgemeinzustand: starke Gebrauchsspuren, gründlichst überholungs- und reparaturbedürftig, ohne Gewähr f. Verkehrs- und Betriebssicherheit, versteckte Mängel nicht ausgeschlossen, stark rostig, Lackschäden, fehlen Teile, KM-Stand 255.000 Stmk. Landesreg.



Lot Nr. 4 V

LKW VW Ford Transit Pritsche DK 300M

Startpreis:

EUR 500,-

orange, EZ 03/2012, Dieselmotor, 2198 ccm, 92 kW, 4-türig, 6-sitzig, Typenschein, amtlich nicht überprüft, Allgemeinzustand: starke Gebrauchsspuren, gründlichst überholungs- und reparaturbedürftig, ohne Gewähr f. Verkehrs- und Betriebssicherheit, versteckte Mängel nicht ausgeschlossen, stark rostig, Lackschäden, fehlen Teile, Türschloss defekt KM-Stand 213.000 Stmk. Landesreg.



Lot Nr. 5 V

LKW VW Ford Transit Pritsche DK 300M

Startpreis:

EUR 500,-

Orange, EZ 01/2012, Dieselmotor, 2198 ccm, 92 kW, 4-türig, 6-sitzig, Typenschein, amtlich nicht überprüft, Planenaufbau, Ladenbau, Allgemeinzustand: starke Gebrauchsspuren, gründlichst überholungs- und reparaturbedürftig, ohne Gewähr f. Verkehrs- und Betriebssicherheit, versteckte Mängel nicht ausgeschlossen, stark rostig, Lackschäden, fehlen Teile, KM-Stand 140.000 Stmk. Landesreg.



Lot Nr. 6 V

LKW VW Ford Transit Pritsche DK 300M

Startpreis:

EUR 400,-

orange, EZ 01/2012, Dieselmotor, 2198 ccm, 92 kW, 4-türig, 6-sitzig, Typenschein, amtlich nicht überprüft, Planenaufbau, Ladenbau, Allgemeinzustand: starke Gebrauchsspuren, gründlichst überholungs- und reparaturbedürftig, ohne Gewähr f. Verkehrs- und Betriebssicherheit, versteckte Mängel nicht ausgeschlossen, stark rostig, Lackschäden, fehlen Teile, schlechte Motorleistung KM-Stand 223.000 Stmk. Landesreg.



Lot Nr. 7 V

PKW Ford Focus Trend 1,6TDCi

Startpreis:

EUR 400,-

Orange, EZ 02/2012, Dieselmotor, 1560 ccm, 85 kW, 5-türig, 5-sitzig, Typenschein, amtlich nicht überprüft, Allgemeinzustand: starke Gebrauchsspuren, gründlichst überholungs- und reparaturbedürftig, ohne Gewähr f. Verkehrs- und Betriebssicherheit, versteckte Mängel nicht ausgeschlossen, stark rostig, Lackschäden, fehlen Teile, Elektronikfehler KM-Stand 318.000 Stmk. Landesreg.



Lot Nr. 8 V

Planierwalze Case W152 und Vorwärmgerät Grün

Startpreis:

EUR 10,-

Dieselmotor, 1-sitzig, EG. 1700 kg/Ges. G. 1800 kg, ca. 3170 Betriebsstunden, Allgemeinzustand: starke Gebrauchsspuren, gründlichst überholungs- und reparaturbedürftig, ohne Gewähr f. Verkehrs- und Betriebssicherheit, versteckte Mängel nicht ausgeschlossen, rostig, Lackschäden, nicht fahrbereit bzw. einsatzfähig, Stmk. Landesreg.



Lot Nr. 9 V

Frontschneepflug "Schmidt"

Startpreis:

EUR 100,-

orange, Baujahr 1998, Typ MS36-52-1-007, Eigengewicht 1190 kg, Plane, stark gebraucht, beschädigt, fehlen Teile, ohne Gewähr, Stmk. Landesreg.



Lot Nr. 10 V

Anhängestreuer Epoke TKE 12

Startpreis:

EUR 50,-

925032 LKW-Nachläufer (Streuer) Epoke TKE 12 orange, stark gebraucht, beschädigt, ohne Gewähr Stmk.Landesregierung



Lot Nr. 11 V

Einhängstreuer

Startpreis:

EUR 10,-

orange, Lagerbock auf Rädern, stark gebraucht, beschädigt, fehlen Teile, rostig Stmk. Landesreg.



Lot Nr. 12 V

Ersatzteile für "Epoke SH3101"

Startpreis:

EUR 10,-

orange, stark gebraucht, beschädigt, Teile (Elektronik, Hydraulik) fehlen, ohne Gewähr



Lot Nr. 13 V

Baukompressor "Jenbacher"

Startpreis:

EUR 10,-

Baujahr 1979, stark gebraucht, beschädigt, fehlen Teile, Motor ohne Leistung, ohne Gewähr



Lot Nr. 14 V

Zweisäulen-Hebebühne "Consul" H3000

Startpreis:

EUR 100,-

3000 kg Tragkraft, zerlegt, gebraucht, fehlen Teile, ohne Gewähr Stmk. Landesreg.



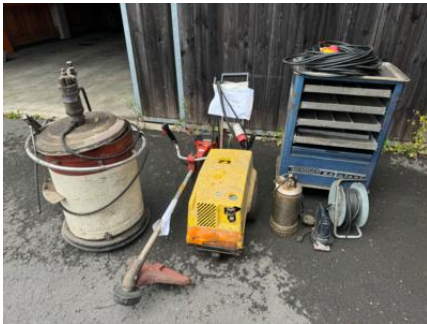
Lot Nr. 15 V

Astschere Berky

Startpreis:

EUR 10,-

stark gebraucht, beschädigt, Teile fehlen, ohne Gewähr Stmk. Landesregierung



Lot Nr. 16 V

Konvolut Werkzeug

Startpreis:

EUR 10,-

Bestehend aus Werkzeugwagen, Kärcher Hochdruckreiniger, Motorsense Jonser, Schwingschleifer, Fettpresse, Kabeln, Schlammpumpe, stark gebraucht, fehlen Teile, beschädigt, ohne Gewähr Stmk. Landesreg.



Lot Nr. 17 V

LKW VW Transporter T5 Doka- Pritsche LR 1,9 TDI

Startpreis:

EUR 500,-

orange, EZ 04/2008, Dieselmotor, 1896 ccm, 62 kW, 4-türig, 6-sitzig, Typenschein, amtlich nicht überprüft, Radio, Klimaanlage, ESP, Pritsche mit Alubordwänden, Plane und Rolloverschluss, Signalanlage (deaktiviert), Anhängervorrichtung, Allgemeinzustand: starke Gebrauchsspuren, gründlichst überholungs- und reparaturbedürftig, ohne Gewähr f. Verkehrs- und Betriebssicherheit, versteckte Mängel nicht ausgeschlossen, stark rostig, Lackschäden, Rücklicht beschädigt, 1 Nebelscheinwerfer fehlt, Amaturenbrett angebohrt, KM-Stand ca. 302.000 Stmk. Landesreg. (G994HZ)



Lot Nr. 18 V

KKW Ford Transit Trend FT 300 K

Startpreis:

EUR 400,-

orange, EZ 09/2010, Dieselmotor, 2198 ccm, 103 kW, 4 Türen, 1 Schiebetüre, 9-sitzig, Typenschein, amtlich nicht überprüft, Radio, Klimaanlage, 6 Gang, ESP, Signalanlage (deaktiviert), Anhängervorrichtung, Tempomat, usw. Allgemeinzustand: starke Gebrauchsspuren, gründlichst überholungs- und reparaturbedürftig, ohne Gewähr f. Verkehrs- und Betriebssicherheit, versteckte Mängel nicht ausgeschlossen, stark rostig, Lackschäden, teilweise nachlackiert, Kleinteile fehlen, KM-Stand ca. 172.000 Stmk. Landesreg. (G526JG)



Lot Nr. 19 V

LKW VW Transporter T5 Doka-Pritsche LR 1,9 TDI

Startpreis:

EUR 400,-

orange, EZ 08/2005, Dieselmotor, 1896 ccm, 63 kW, 4-türig, 6-sitzig, Typenschein, Prüfgutachten gültig bis 08/2024, Radio, Klimaanlage, ASR, Signalanlage (deaktiviert), Anhängervorrichtung, Pritsche mit Bordwänden und Rungen, Dachträger, usw. Allgemeinzustand: starke Gebrauchsspuren, gründlichst überholungs- und reparaturbedürftig, ohne Gewähr f. Verkehrs- und Betriebssicherheit, versteckte Mängel nicht ausgeschlossen, stark rostig, Lackschäden, fehlen Kleinteile, Beifahrerseite leicht unfallbeschädigt KM-Stand ca. 321.000 Stmk. Landesreg. (G464FS)



Lot Nr. 20 V

LKW VW Transporter T5 Doka-Pritsche LR 1,9 TDI

Startpreis:

EUR 400,-

orange, EZ 04/2008, Dieselmotor, 1896 ccm, 62 kW, 4-türig, 6-sitzig, Typenschein, amtlich nicht überprüft, Radio, Klimaanlage, ESP, Signalanlage (deaktiviert), Anhängervorrichtung, Pritsche mit Bordwänden, Plane und Rolloverschluss, usw., Allgemeinzustand: starke Gebrauchsspuren, gründlichst überholungs- und reparaturbedürftig, ohne Gewähr f. Verkehrs- und Betriebssicherheit, versteckte Mängel nicht ausgeschlossen, stark rostig, Lackschäden, fehlen Kleinteile, Windschutzscheibe gesprungen, Feder Hinterachse beschädigt, KM-Stand ca. 270.000 Stmk. Landesreg. (G995HZ)



Lot Nr. 21 V

LKW Ford Transit Pritsche FT 300 M

Startpreis:

EUR 800,-

orange, EZ 06/2012, Dieselmotor, 2198 ccm, 92 kW, 4-türig, 6-sitzig, Typenschein, amtlich nicht überprüft, Radio, Klimaanlage, ESP, Signalanlage (deaktiviert), Anhängervorrichtung, 6 Gang, Pritsche mit Bordwänden, Plane und Rolloverschlüssen, Allgemeinzustand: starke Gebrauchsspuren, gründlichst überholungs- und reparaturbedürftig, ohne Gewähr f. Verkehrs- und Betriebssicherheit, versteckte Mängel nicht ausgeschlossen, stark rostig, Lackschäden, Fußraumdämmung beschädigt, KM-Stand ca. 186.000 Stmk. Landesreg. (GU835IL)



Lot Nr. 22 V

Einachs-Anhänger Knott Type KRV13

Startpreis:

EUR 100,-

verzinkt, EZ 03/1994, Einzelgenehmigung, amtlich nicht überprüft, Metallaufbau mit umlegbaren Bordwänden, Stützrad, Auflaufund Feststellbremse, Stützlast 100 kg, Eigengewicht 380 kg, Nutzlast 470 kg, Länge 3850 mm, Breite 1870 mm, Allgemeinzustand: starke Gebrauchsspuren, gründlichst überholungs- und reparaturbedürftig, ohne Gewähr f. Verkehrs- und Betriebssicherheit, versteckte Mängel nicht ausgeschlossen, rostig, verbeult Stmk. Landesreg. (G44AFC)



Lot Nr. 23 V

LKW Aufsatzstreuer Springer mit Stellbock

Startpreis:

EUR 100,-

orange, Baujahr 2009, Nutzinhalt 7 m³, Eigengewicht 2200 kg, zulässige Masse des Streumittels 9300 kg, mit Abdeckplane und Verteiler, Lackschäden, rostig, Streutum und Teller verbogen, ohne Gewähr Stmk. Landesreg.



Lot Nr. 24 V

Stirn-Schneeräumschild Kahlbacher Type STS 300

Startpreis:

EUR 200,-

orange, Baujahr 1985, hydraulisch in Höhe und Neigung verstellbar, Spritzplane, Stützräder, Eigengewicht 1080 kg, Räumbreite 3000 mm, Lackschäden, stark rostig, verbeult, ohne Gewähr Stmk. Landesreg.



Lot Nr. 25 V

Stirn-Schneeräumschild Schmidt TS 280

Startpreis:

EUR 300,-

orange, Baujahr 1987, hydraulisch in Höhe und Neigung verstellbar, Spritzplane, Stützräder, Eigengewicht 830 kg, Räumbreite 2800 mm, Lackschäden, stark rostig, verbeult, ohne Gewähr Stmk. Landesreg.



Lot Nr. 26 V

Säulen-Hebebühne KPN 2341/IR

Startpreis:

EUR 200,-

blau, Baujahr 1997, max. 3500 kg, 380 Volt, schwenkbare Hebebacken, zerlegt, Lackschäden stark rostig, Tragmuttern verschlissen, ohne Gewähr, vor Inbetriebnahme zu überprüfen, Stmk. Landesreg.



Lot Nr. 27 V

Astschere Berky

Startpreis:

EUR 30,-

Baujahr 1994, Arbeitsbreite ca. 1300 mm, Hydraulikanschluss, starke Alters- und Gebrauchsspuren, Messer verschlissen, stark rostig, ohne Gewähr, Stmk. Landesreg.



Lot Nr. 28 V

LKW-Nachläufer (Streuer) Epoke TK

12

Startpreis:

EUR 50,-

orange, Baujahr 1988, lackierter Metallkorpus auf Rädern, integriertes Stützrad und Spritzschutz, Alters- und Gebrauchsspuren, stark rostig, Lackschäden, ohne Gewähr Stmk. Landesreg.



Lot Nr. 29 V

2 Benzinrasenmäher Jonsered" Type

LM 2153

Startpreis:

EUR 20,-

Baujahr 2006, lackierte Metallgehäuse, Briggs & Stratton Motoren, starke Alters-und Gebrauchsspuren, rostig, Lackschäden, fehlen Teile, ohne Gewähr, Stmk. Landesreg.



Lot Nr. 30 V

2 Motorsensen Jonsered"

Startpreis:

EUR 30,-

Baujahr 2006, Benzinmotor, Kunststoffgehäuse mit integriertem Spritzschutz, starke Alters-und Gebrauchsspuren, Lackschäden, fehlen Teile, ohne Gewähr, Stmk. Landesreg.



Lot Nr. 31 V

2 Motorsensen "Stihl" Type FS 36/FS 50

Startpreis:

EUR 20,-

Benzinmotor, Kunststoffgehäuse mit integriertem Spritzschmutz, starke Alters- und Gebrauchsspuren, Lackschäden, fehlen Teile, ohne Gewähr, Stmk. Landesreg.



Lot Nr. 32 V

1 Betonmischer DM 130, 1 Ständerbohrmaschine AEG BST 32, 1 Schlammpumpe

Startpreis:

EUR 50,-

lackierte Metallgehäuse, 380 Volt/220 Volt, Fassungsvermögen des Mixers 160 l, Bajonette-Schlauchanschluss, starke Alters- und Gebrauchsspuren, Lackschäden, fehlen Teile, ohne Gewähr, Stmk. Landesreg.



Lot Nr. 33 V

2 Heizkanonen Bergin AER 40/ Andrews 160, 1 Kompressor ERBA

Startpreis:

EUR 50,-

lackierte Blechgehäuse auf Rollwagen, 220 Volt/50 Hz, Heizleistung 47 kW, Treibstoffverbrauch 4,7 l/h, mit Heizöl, starke Alters- und Gebrauchsspuren, Lackschäden, fehlen Teile, ohne Gewähr, Stmk. Landesreg.



Lot Nr. 34 V

2 Hochdruckreiniger Lema

Startpreis:

EUR 50,-

Baujahr 1988/1992, lackierte Metallgehäuse auf Rollwagen, teilweise mit Schlauch und Lanze, 380 Volt, Druck 130 bar, 13 l/min, max. Temperatur 140 Grad, starke Alters- und Gebrauchsspuren, Lackschäden, fehlen Teile, reparaturbedürftig, ohne Gewähr, Stmk. Landesreg.



Lot Nr. 35 V

2 Mähmesserschleifgeräte Rasant

Startpreis:

EUR 80,-

Baujahr 1985/1986, lackierte Metallgestelle mit Schlitten, Schleifmotor 18 kW, 2800 U/ min, 220 Volt, starke Alters- und Gebrauchsspuren, Lackschäden, rostig, fehlen Teile, ohne Gewähr, Stmk. Landesreg.



Lot Nr. 36 V

Gerätekonvolut

Startpreis:

EUR 80,-

bestehend aus: 1 Handkreissäge, 1 Staubsauger Elu, 1 Schweißtrafo, 1 E-Motorsäge, 1 Stromerzeuger, 1 Flutlichtschweinwerfer, 2 Batterieladegeräte, 1 Motorsäge, Stihl, 1 Starthilfegerät, Metall- und Kunststoffgehäuse, starke Alters- und Gebrauchsspuren, Lackschäden, rostig, fehlen Teile, teilweise defekt, ohne Gewähr, Stmk. Landesreg.



Lot Nr. 37 V

Gerätekonvolut

Startpreis:

EUR 100,-

bestehend aus: 1 Motormäher Rasant, (Briggs & Strattonmotor, 90 cm Mähbreite), 2 Abbruchhämmer, (mit Pressluftantrieb), 1 Stemmhammer Dewalt, (220 Volt, mit Meisel) 1 Kombihammer Atlas Copco, Metallgehäuse, starke Alters- und Gebrauchsspuren, Lackschäden, rostig, fehlen Teile, teilweise defekt/Motorschaden, ohne Gewähr, Stmk. Landesreg.



Lot Nr. 38 V

LKW MAN TGA 18.350 mit Heckkran Atlas TLC 120.2 E

Startpreis:

EUR 3.000,-

orange, EZ 12/2006, Dieselmotor, 10518 ccm, 257 kW, 2-türig, 6-sitzig, Einzelgenehmigung, amtlich nicht überprüft, Signalanlage (deaktiviert), Allgemeinzustand: starke Gebrauchsspuren, gründlichst überholungs- und reparaturbedürftig, ohne Gewähr f. Verkehrs- und Betriebssicherheit, versteckte Mängel nicht ausgeschlossen, stark rostig, Lackschäden, fehlen Teile, verbeult, Kran teilweise deformiert, KM-Stand ca. 375.000 Stmk. Landesreg. (HB572BY)



Lot Nr. 39 V

Mobiler Bagger Takeuchi TB 175 W

Startpreis:

EUR 2.000,-

grau/rot, EZ 06/2006, Dieselmotor, 3318 ccm, 50 kW, 1-türig, 1-sitzig, Einzelgenehmigung, amtlich nicht überprüft, Allgemeinzustand: starke Gebrauchsspuren, gründlichst überholungs- und reparaturbedürftig, ohne Gewähr f. Verkehrs- und Betriebssicherheit, versteckte Mängel nicht ausgeschlossen, stark rostig, Lackschäden, fehlen Teile, verbeult, Motor keine Leistung Betriebsstunden 14.265 Stmk. Landesreg. (HB202BX)



Lot Nr. 40 V

Zugmaschine Mercedes Benz Unimog U400 m. Aufsatzstreuer Springer AS 250 3.0 DBEW

Startpreis:

EUR 3.000,-

orange, EZ 01/2011, Dieselmotor, 6374 ccm, 175 kW, 2-türig, 2-sitzig, Einzelgenehmigung, Prüfgutachten gültig bis 01/2025, Signalanlage (deaktiviert), Allgemeinzustand: starke Gebrauchsspuren, gründlichst überholungs- und reparaturbedürftig, ohne Gewähr f. Verkehrs- und Betriebssicherheit, versteckte Mängel nicht ausgeschlossen, stark rostig, Lackschäden, fehlen Teile, verbeult, Bedienteil fehlt KM-Stand ca. 225.000, Stmk. Landesreg. (HB410CL)



Lot Nr. 41 V

LKW MAN LE 18.220 4 x 2 BB Rechtslenker

Startpreis:

EUR 3.000,-

orange, EZ 05/2006, Dieselmotor, 6871 ccm, 162 kW, 2-türig, 2-sitzig, Einzelgenehmigung, amtlich nicht überprüft, Signalanlage (deaktiviert), Allgemeinzustand: starke Gebrauchsspuren, gründlichst überholungs- und reparaturbedürftig, ohne Gewähr f. Verkehrs- und Betriebssicherheit, versteckte Mängel nicht ausgeschlossen, stark rostig, Lackschäden, fehlen Teile, verbeult, Getriebe defekt, KM-Stand ca. 201.000, Stmk. Landesreg. (HB579BV)



Lot Nr. 42 V

PKW VW Golf VII 1,6 TDI WRACK

Startpreis:

EUR 300,-

- Fahrzeug kann nur von einem zertifizierten österr. Sammel- bzw. Entsorgungsunternehmen mit Entsorgernummer erworben werden! weiß, EZ 09/2019, Dieselmotor, 1598 ccm, 85 kW, 5-türig, 5-sitzig, Typenschein, Prüfgutachten gültig bis 09/2024, Aluräder, Multifunktionslenkrad, usw. Allgemeinzustand: starke Gebrauchsspuren, gründlichst überholungs- und reparaturbedürftig, ohne Gewähr f. Verkehrs- und Betriebssicherheit, versteckte Mängel nicht ausgeschlossen, rostig, Lackschäden, fehlen Teile, Unfallschaden, KM-Stand ca. 102.000, Stmk. Landesreg. (HF903DB)



Lot Nr. 43 V

LKW Ford Transit Kasten 300 M Trend

Startpreis:

EUR 500,-

orange, EZ 07/2013, Dieselmotor, 2198 ccm, 92 kW, 4 Türen, 1 Schiebetüre, 3-sitzig, Typenschein, amtlich nicht überprüft, Ladenbau, Anhängervorrichtung, Allgemeinzustand: starke Gebrauchsspuren, gründlichst überholungs- und reparaturbedürftig, ohne Gewähr f. Verkehrs- und Betriebssicherheit, versteckte Mängel nicht ausgeschlossen, stark rostig, Lackschäden, fehlen Teile, Fahrersitz lose, Windschutzscheibe gesprungen, KM-Stand ca. 303.000, Stmk. Landesreg. (HB418AA)



Lot Nr. 44 V

LKW VW T5 Doka Pritsche LR 1,9 TDI

Startpreis:

EUR 500,-

orange, EZ 02/2005, Dieselmotor, 1896 ccm, 63 kW, 4-türig, 6-sitzig, Typenschein, amtlich nicht überprüft, Planenaufbau, Anhängervorrichtung, Signalanlage (deaktiviert), Allgemeinzustand: starke Gebrauchsspuren, gründlichst überholungs- und reparaturbedürftig, ohne Gewähr f. Verkehrs- und Betriebssicherheit, versteckte Mängel nicht ausgeschlossen, stark rostig, Lackschäden, fehlen Teile, (Außenspiegel, usw.), Fahrersitz beschädigt, Batterie leer, KM-Stand ca. 329.000, Stmk. Landesreg. (HF651DS)



Lot Nr. 45 V

LKW VW T5 Doka Pritsche LR 1,9 TDI

Startpreis:

EUR 600,-

orange, EZ 09/2005, Dieselmotor, 1896 ccm, 63 kW, 4-türig, 6-sitzig, Typenschein, amtlich nicht überprüft, Planenaufbau, Anhängervorrichtung, Signalanlage (deaktiviert), Allgemeinzustand: starke Gebrauchsspuren, gründlichst überholungs- und reparaturbedürftig, ohne Gewähr f. Verkehrs- und Betriebssicherheit, versteckte Mängel nicht ausgeschlossen, stark rostig, Lackschäden, fehlen Teile, Fahrersitz beschädigt, KM-Stand ca. 319.000, Stmk. Landesreg. (HB420BP)



Lot Nr. 46 V

PKW Ford Focus TR Trend 1,6 TDCi

Startpreis:

EUR 300,-

orange, EZ 08/2012, Dieselmotor, 1560 ccm, 85 kW, 5-türig, 5-sitzig, Typenschein, amtlich nicht überprüft, Radio, Klimaanlage, Allgemeinzustand: starke Gebrauchsspuren, gründlichst überholungs- und reparaturbedürftig, ohne Gewähr f. Verkehrs- und Betriebssicherheit, versteckte Mängel nicht ausgeschlossen, rostig, Lackschäden, fehlen Teile, Bremsanlage defekt, nicht fahrbereit, KM-Stand ca. 323.000, Stmk. Landesreg. (HF903DB)



Lot Nr. 47 V

Tankanhänger Bauer VG 52 KS

Startpreis:

EUR 100,-

orange, EZ 04/1988, Einzelgenehmigung, amtlich nicht überprüft, Allgemeinzustand: starke Gebrauchsspuren, gründlichst überholungs- und reparaturbedürftig, ohne Gewähr f. Verkehrs- und Betriebssicherheit, versteckte Mängel nicht ausgeschlossen, stark rostig, Lackschäden, fehlen Teile, Hochdruckpumpe fehlt, Deichsel deformiert, Stmk. Landesreg. (BM354AP)



Lot Nr. 48 V

Aufsatzstreuer Schmidt Mitos DST N50-36

Startpreis:

EUR 200,-

orange, Baujahr 2007, Nutzinhalt 5 m³, Eigengewicht 1749 kg, Allgemeinzustand: starke Gebrauchsspuren, gründlichst überholungs- und reparaturbedürftig, ohne Gewähr f. Verkehrs- und Betriebssicherheit, versteckte Mängel nicht ausgeschlossen, stark rostig, Lackschäden, fehlen Teile, Getriebe und Bedienteil fehlen, Stmk. Landesreg.



Lot Nr. 49 V

Front-Schneepflug Springer SHE 3202

Startpreis:

EUR 200,-

orange, Baujahr 2007, Plane, Allgemeinzustand: starke Gebrauchsspuren, gründlichst überholungs- und reparaturbedürftig, ohne Gewähr f. Verkehrs- und Betriebssicherheit, versteckte Mängel nicht ausgeschlossen, stark rostig, Lackschäden, fehlen Teile, teilweise deformiert, Stmk. Landesreg.



Lot Nr. 50 V

Front-Schneepflug Springer SHB 3604

Startpreis:

EUR 200,-

orange, Baujahr 2003, Plane, Allgemeinzustand: starke Gebrauchsspuren, gründlichst überholungs- und reparaturbedürftig, ohne Gewähr f. Verkehrs- und Betriebssicherheit, versteckte Mängel nicht ausgeschlossen, stark rostig, Lackschäden, fehlen Teile und Stützräder, teilweise deformiert, Stmk. Landesreg.



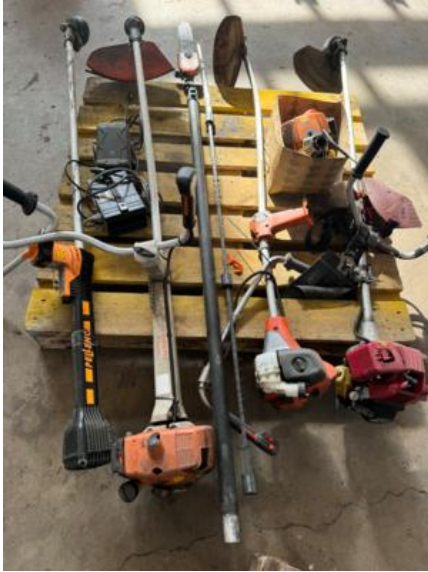
Lot Nr. 51 V

Konvolut Schlagbohrer, Hilti, Makita, Gude, tlw. mit Koffer

Startpreis:

EUR 20,-

Allgemeinzustand: starke beschädigt, defekt, teilweise zerlegt, fehlen Teile, ohne Gewähr Stmk. Landesreg.



Lot Nr. 52 V

Konvolut Freischneider, Stihl, Husquarna, Honda, Pellenc

Startpreis:

EUR 20,-

Allgemeinzustand: starke beschädigt, defekt, teilweise zerlegt, fehlen Teile, ohne Gewähr Stmk. Landesreg.



Lot Nr. 53 V

Konvolut Elektrowerkzeug, Makita, Bosch, Metabo, Kress, Dewalt

Startpreis:

EUR 20,-

Winkelschleifer, Heißluftfön, Akkubohrmaschine, Allgemeinzustand: starke beschädigt, defekt, teilweise zerlegt, fehlen Teile, ohne Gewähr Stmk. Landesreg.



Lot Nr. 54 V

Konvolut Bauwerkzeug

Startpreis:

EUR 20,-

Palettengabel, Tischkreissäge Lutz, Rüttelplatte Wacker, Betonrüttler, Tauchpumpe OK, Wagengeber, Allgemeinzustand: starke beschädigt, defekt, teilweise zerlegt, fehlen Teile, ohne Gewähr Stmk. Landesreg.



Lot Nr. 55 V

KKW VW Transporter T5 Caravelle 1,9 TDI

Startpreis:

EUR 600,-

orange, EZ 09/2006, Dieselmotor, 1896 ccm, 75 kW, 3 Türen, 1 Schiebetüre, 9-sitzig, Typenschein, amtlich nicht überprüft, Klimaanlage, ESP, Signalanlage (deaktiviert), Anhängervorrichtung, usw., Allgemeinzustand: starke Gebrauchsspuren, gründlichst überholungs- und reparaturbedürftig, ohne Gewähr f. Verkehrs- und Betriebssicherheit, versteckte Mängel nicht ausgeschlossen, stark rostig, Lackschäden, verbeult, Bremse und Fahrersitz beschädigt, Teile abgebaut, fehlen, KM-Stand ca. 191.000 Stmk. Landesreg. (G359GR)



Lot Nr. 56 V

LKW Ford Transit DokaPritsche LR 2,2 TDCI

Startpreis:

EUR 500,-

orange, EZ 02/2013, Dieselmotor, 2198 ccm, 92 kW, 4-türig, 6-sitzig, Typenschein, amtlich nicht überprüft, Radio, Klimaanlage, ESP, 6 Gang, Signalanlage (deaktiviert), Anhängervorrichtung, Pritsche mit Plane und Rolloverschlüssen, usw., Allgemeinzustand: starke Gebrauchsspuren, gründlichst überholungs- und reparaturbedürftig, ohne Gewähr f. Verkehrs- und Betriebssicherheit, versteckte Mängel nicht ausgeschlossen, stark rostig, Lackschäden, verbeult, Bremse und Kupplung defekt, Fahrersitz beschädigt, keine Motorleistung, KM-Stand ca. 307.000 Stmk. Landesreg. (LB619DY)



Lot Nr. 57 V

Bauwagen Type BW 85

Startpreis:

EUR 150,-

Anhängevorrichtung für LKW, Baujahr 1982, Wellblechaufbau mit 1 Türe und 1 Fenster, einachsiger Aufbau mit Stützrad, 4 Lagerstützen, Inneneinrichtung, elektrifiziert und beheizbar, höchst zul. Gesamtgewicht 1100 kg, Allgemeinzustand: starke Gebrauchsspuren, gründlichst überholungs- und reparaturbedürftig, ohne Gewähr f. Verkehrs- und Betriebsicherheit, versteckte Mängel nicht ausgeschlossen, stark rostig, Lackschäden, verbeult, 1 Reifen beschädigt, Stmk. Landesreg.



Lot Nr. 58 V

2 Hilti Bohrhämmer, Type TE 76/TE

75

Startpreis:

EUR 30,-

220 Volt, in Originalkoffer, Betriebsanleitung, Allgemeinzustand: stark beschädigt, defekt, ohne Zubehör, ohne Gewähr Stmk. Landesreg.



Lot Nr. 59 V

Wassertank

Startpreis:

EUR 50,-

Baujahr 1968, orange lackierter Blechkörper, Füllstutzen mit Deckel, Schlauchanschluss, Fassungsvermögen ca. 1500 l, Allgemeinzustand: stark beschädigt, Lackschäden, verbeult, ohne Gewähr für Dichtheit, Stmk. Landesreg.



Lot Nr. 60 V

2 Batterie-Ladegeräte Batteryboy II/Telwin Dynamic 320

Startpreis:

EUR 20,-

lackierte Metallgehäuse, auf fahrbarem Gestell, teilweise mit Kabel und Klemmen, Allgemeinzustand: stark beschädigt, Lackschäden, verbeult, ohne Gewähr für Funktion Stmk. Landesreg.



Lot Nr. 61 V

2 Schmutzwasserpumpen (Kreiselpumpe) tlw. Rosenbauer

Startpreis:

EUR 50,-

diverses Schlauchmaterial, Allgemeinzustand: stark beschädigt, defekt, ohne Gewähr Stmk. Landesreg.



Lot Nr. 62 V

Asphaltfugenschneider Wacker BFS

100

Startpreis:

EUR 50,-

1-Zylindermotor, integrierter Wassertank für Kühlflüssigkeit, Gestell auf Gummirädern, Allgemeinzustand: stark beschädigt, Schneidwelle defekt, zerlegt, fehlen Teile, ohne Gewähr Stmk. Landesreg.



Lot Nr. 63 V

Kehraufsatzgerät Straßmayr KW 2100

Startpreis:

EUR 200,-

orange, Baujahr 1979, hydraulisch verstellbare Anbauplatte, 3 Stützräder, Arbeitsbreite ca. 2000 mm, Allgemeinzustand: stark beschädigt, Hydraulikstempel undicht, Lackschäden, stark rostig, ohne Gewähr Stmk. Landesreg.



Lot Nr. 64 V

Randstreifenmähergerät Schmidt SRM

Startpreis:

EUR 200,-

orange, Baujahr 1996, hydraulisch verstellbare Anbauplatte, Stützräder, Zapfwellenanschluss, Fernsteuerung, Allgemeinzustand: stark beschädigt, Lackschäden, stark rostig, fehlen Teile, ohne Gewähr Stmk. Landesreg.



Lot Nr. 65 V

Treibstoff-Zapfsäule Salzkotten/Konvolut ÖlstationAufroller

Startpreis:

EUR 150,-

lackierte Gehäuse, Baujahr 1979, für dünnflüssige Mineralöle, mit Schläuchen und Pistolen, Zapfsäulendurchflussmenge 40 l/min, Allgemeinzustand: stark beschädigt, Lackschäden, rostig, fehlen Teile, ohne Gewähr für Dichtheit Stmk. Landesreg.



Lot Nr. 66 V

KKW VW Golf VI Variant Trendline 1,6 TDI

Startpreis:

EUR 100,-

weiß, EZ 05/2011, Dieselmotor, Euro 5, 1598 ccm, 77 kW, 5-türig, 5-sitzig, Typenschein, amtlich nicht überprüft, Radio/CD, Klimaautomatik, ESP, usw. Allgemeinzustand: starke Gebrauchsspuren, gründlichst überholungs- und reparaturbedürftig, ohne Gewähr f. Verkehrs- und Betriebssicherheit, versteckte Mängel nicht ausgeschlossen, rostig, Lackschäden, Front Unfallschaden, Teile abgebaut, 1 Seitenscheibe gebrochen, Lichtkontrolllampe leuchtet, nicht fahrbereit, KM-Stand ca. 254.000 Wildbach- und Lawinenverbau (G924KM)



Lot Nr. 67 V

KKW Skoda Octavia Kombi 1,9 TDI 4 x 4

Startpreis:

EUR 300,-

weiß, EZ 04/2006, Dieselmotor, Euro 4, 1896 ccm, 77 kW, 5-türig, 5-sitzig, Typenschein, amtlich nicht überprüft, Radio/CD, Klimaanlage, 6 Gang, ESP, Alufelgen, usw., Allgemeinzustand: starke Gebrauchsspuren, gründlichst überholungs- und reparaturbedürftig, ohne Gewähr f. Verkehrs- und Betriebssicherheit, versteckte Mängel nicht ausgeschlossen, rostig, Lackschäden, verbeult, Heckschürze beschädigt, KM-Stand ca. 301.000 Wildbach- und Lawinenverbau (G517GH)



Lot Nr. 68 V

LKW Mercedes Benz Sprinter 316 CDI 4 x 4 LR

Startpreis:

EUR 1.200,-

weiß, EZ 11/2009, Dieselmotor, 2143 ccm, 120 kW, 2-türig, 3-sitzig, Einzelgenehmigung, Prüfgutachten gültig bis 11/2024, Radio/CD, Klimaanlage, 6 Gang, ASR, Reifengarnitur, Pritsche mit Alubordwänden und Rungen, Allgemeinzustand: starke Gebrauchsspuren, gründlichst überholungs- und reparaturbedürftig, ohne Gewähr f. Verkehrs- und Betriebssicherheit, versteckte Mängel nicht ausgeschlossen, rostig, Lackschäden, verbeult, Windschutzscheibe Steinschlägen, 1 Sitzpolster beschädigt, KM-Stand ca. 193.000 Wildbach- und Lawinenverbau (G884JI)



Lot Nr. 69 V

PKW Opel Zafira 1,7 CDTI

Startpreis:

EUR 200,-

grau, EZ 06/2010, Dieselmotor, Euro 4, 1686 ccm, 81 kW, 5-türig, 5-sitzig, Datenblatt, amtlich nicht überprüft, Radio/CD, Klimaanlage, 6 Gang, Tempomat, Alufelgeen, usw., Allgemeinzustand: starke Gebrauchsspuren, gründlichst überholungs- und reparaturbedürftig, ohne Gewähr f. Verkehrs- und Betriebssicherheit, versteckte Mängel nicht ausgeschlossen, rostig, Lackschäden, verbeult, Heckschürze beschädigt, Scheinwerfergläser matt, Innenraum stark verunreinigt, Batterie leer, nicht fahrbereit, KM-Stand ca. 213.000, Zollamt (G361TV)



Lot Nr. 70 V

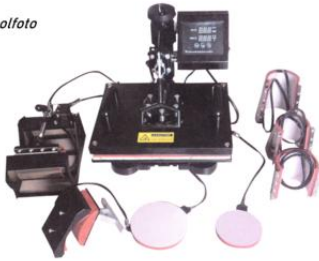
Werkzeugkoffer, 4-lagig, in Aluminiumtrolley,

Startpreis:

EUR 80,-

bestehend aus: Ring- u. Gabelschlüsselsatz, Nussensatz mit Ratsche, Zangensatz, Kreuz- und Schlitzschraubenziehersatz, u. v. m., neuwertig, 2 Kofferschlüssel Zollamt Graz

Symbolfoto



Lot Nr. 71 V

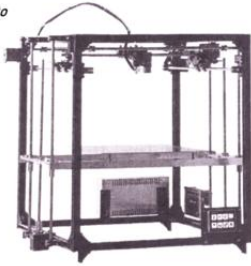
Digitale Hitzepresse (Transferpresse),

Startpreis:

EUR 80,-

empfohlener Temperaturbereich max. 250 Grad Celsius, Zeitsteuerung 0-999 Sekunden, teflonbeschichtete Heizplatten, 38 x 29 cm, 360 Grad schwenkbar, Zubehör für unterschiedliche Anwendungsmöglichkeiten, Leistung 1000 Watt, 220 Volt, digitale Kontrollleinheit mit akustischem Alarm, Beschreibung, in Originalkarton, ohne Gewähr f. Funktion und Komplettheit, nicht überprüft Zollamt Graz

Symbolfoto



Lot Nr. 72 V

3D Delta-Drucker "Chaokuo/ Technologies",

Startpreis:

EUR 80,-

max. Druckgeschwindigkeit 100 mm/Sekunde, empfohlene Extrudertemperatur 240 Grad Celsius, Anschluss SD-Karte oder USB, Dateidruckformat STL, G-Codes, für Windows und Mac, Gehäusegewicht 8,5 kg, 200/200/220 mm, 220 Volt, zerlegt, in Originalkarton, Anleitung, ohne Gewähr für Funktion und Komplettheit, nicht überprüft Zollamt Graz



Lot Nr. 73 V

Hydraulische Spindelpresse "Hilu HYS-K 125 W",

Startpreis:

EUR 2.500,-

Baujahr 1987, Spannung 380 Volt, Anschlussleistung 13 kW, lackiertes Gehäuse, Arbeitstisch 600 x 600 mm, Stößelhub 60 - 250 mm, Druckleistung 160 t (Arbeitsdruck ca. 140 t), Eigengewicht ca. 7 t, zzgl. Schaltkasten, Hydraulikaggregat und 2 Handschalter mit Fußtaster, (2800 x 1400 x 800 mm), intakt/Prüfplakette, Betriebsanleitung, Prüfbuch, Altersund Gebrauchsspuren, vor Inbetriebnahme vom Fachmann zu überprüfen Abholort LBS Mureck, Verlademöglich vor Ort unter telefonischer Voranmeldung ab September 2024 LBS Mureck