

## Furniture

**Auction Date:** 16.09.2024, 14:00  
**Auction type:** Online auction  
Hammer price excl. charges, commissions and taxes



Lot No. 1

### Paar englische Fauteuils,

Starting bid:

**EUR 340.-**

Ende 19. Jahrhundert, filigran ausgeführte Mahagoniholzgestelle auf Räder, in Form von romantischen Szenen sowie ornamental und floral bemalt, teilweise gedrechselt, mit Rohrgeflecht bespannte Sitze, Lehnen und Seitenteile, 100 x 69 x 60 cm, Sitzhöhe 35 cm, Alters- und Gebrauchsspuren. (MIN)



Lot No. 2

### Gr. Schauvitrine,

Starting bid:

**EUR 900.-**

1. H. 20. Jh., eichefurniertes ebonisiertes kanneliertes Hartholzgestell mit 2 Stegverbindungen, 4 längsseitig klappbare Schaufenster, 2 klappbare Schaufenster an den Enden, mit hellblau gefärbtem Papier, tapez. Sperrholzplatten, ca. 105 x 250 x 117 cm, Papiertapete stellenweise berieben bzw. gerissen, Alters- u. Gebrauchsspuren.

Lot No. 3

## Große Tischlampe,

Starting bid:

**EUR 2,200.-**



ca. 1890/1900, signiert BEURDELEY, weißer Porzellankorpus in Balusterform ("blanc de Chine") mit Bronzeelementen kombiniert, 2-flammig elektrisch montiert, plissierter Stoffschirm, H. ca. 92 cm, leichte Bruchlinie im oberen Bereich, gepflegter Zustand, ohne Gewähr auf Elektromontage. (DOC)

Lot No. 4

## Großer Wandspiegel,

Starting bid:

**EUR 3,000.-**



modifizierter Barockstil aus dem 19. Jh., tw. figural stark bewegt geschnitzter, sowie goldgefasster Holzrahmen mit Darstellungen von tw. patinierten Fabelwesen und reichem ineinander laufendem Blattwerk, Spiegeltafel erg., ca. 157 x 123 cm, gepflegter Zustand. (DOC)

Lot No. 5

## Täbris,

Starting bid:

**EUR 2,800.-**



Iran, ca. 318 x 204 cm, neuzeitlich. 8 x 8 auf Seide SH signiert



Lot No. 6

## "Lächelnder Knabe",

Starting bid:

**EUR 1,000.-**

19. Jh., Marmor, vollplastisch naturalistisch behauen in Form eines Knabengesichts mit Mütze, Höhe circa 54 cm, stellenweise geschartet, Altersspuren.

---



Lot No. 7

## Großer Deckenluster, Mitte 20. Jahrhundert,

Starting bid:

**EUR 300.-**

klassisch reduzierte Konstruktion aus Metall mit elf geschwungenen, strahlenförmigen Armen, ausgestattet mit ebenfalls elf Brennstellen in Kerzenform. Maße Höhe ca. 60 cm, Durchmesser ca. 120 cm. o. G. f. Elektromontage. Alters- und Gebrauchsspuren, teils Rückstände / Oxidationsspuren. (MHA)

---



Lot No. 8

## Französisches Beistelltischchen,

Starting bid:

**EUR 150.-**

Ende 19. Jahrhundert, Hartholzgestell, teilweise palisanderfurniert, mit verschiedenen Edelhölzern reich floral marketiert, eine Lade, zwei Zwischenfächer, 81 x 42 x 31 cm, beschädigt, Furnier- und Marketerieteile fehlen. Unterliegt dem Artenschutz (ASB)



Lot No. 9

## Ungewöhnlicher Historismus- Fauteuil,

Starting bid:

**EUR 700.-**

ca. 1880/90, ornamental rocaillenförmig im Lehnbereich reich beschnitztes, sowie goldgefasstes Hartholzgestell auf geschweiften Beinen, freistehend rote Tapezierung, Lehnh. ca. 82 cm, Sitzh. ca. 39/41 cm, restaurierter Zustand. (DOC)



Lot No. 10

## Großer eleganter Frühbiedermeier -Salonschreibtisch,

Starting bid:

**EUR 1,200.-**

ca. 1800/10, mahagonifurniertes poliertes Weichholzgestell auf konischen Vierkantbeinen, 1 ahornfurnierte Zargenlade, ebonisiert gedrechselte Galerie, ca. 79 (o. Galerie) x 126 x 93 cm, restaurierter Zustand. (DOC)



Lot No. 11

## Seltener weiblicher Figurenleuchter,

Starting bid:

**EUR 1,200.-**

16./17. Jh., mehrteilig gravierte Messinggestelle tw. verschraubt, auf 1 Scheibenfuß stehende Frau mit Tuchdraperie, 3 Tropfschalen und Tüllen auf ihrem Kopf über gerollten Ästen tragend, H. ca. 35 cm, sehr gepflegter Zustand.

Prov.: Privatsammlung Reinhold Hofstätter, Wien Auktion "Sammlung Reinhold Hofstätter", Lot 64, Dorotheum 26.4.2017 Privatsammlung Wien



Lot No. 12

## Satz von vier Pendelleuchten Bodil Marie Nielsen,

Starting bid:

**EUR 700.-**

Dänemark um 1950, skulpturale, walzenförmige Konstruktionen aus braun glasiertem Steingut, bezeichnet mit Prägung: 'Bodil Marie Nielsen Denmark', elektrifiziert. Verschiedene Maße u. a. Höhe je ca. 30 cm, Durchmesser ca. 20 cm. Leichte Alters- und Gebrauchsspuren, Kratzer und Bereibungen, o. G. f. Elektromontage. (MHA)



Lot No. 13

## Großer Wandspiegel,

Starting bid:

**EUR 1,800.-**

modifizierte Barockstilform des ausgehenden 19. Jh., ornamental floral geschnitzter, sowie gerillter und braun patinierter Holzrahmen, goldstaffiert, ovale Innenbordüre, ergänzte Spiegeltafel, ca. 183 x 131 cm, Altersspuren.

Lt. mündlicher Überlieferung stammt dieser Wandspiegel aus der Neuen Pinakothek in München.



Lot No. 14

## Paar Neorokoko-Kaminböcke,

Starting bid:

**EUR 800.-**

Frankreich, wohl 19. Jhdt., Bronze vergoldet, stark in Rocaillesform geschweifter Blätterdekor, gemarkt mit "PCCF", Höhe ca. 38 cm, Breite ca. 31 cm, leichte Alters- und Gebrauchsspuren.



Lot No. 15

## Kleines Biedermeier Kästchen,

Starting bid:

**EUR 850.-**

sog. Reisetoylette, wohl Mainz 1. Viertel 19. Jh., kirschfurnierter Weichholzkörper mit konisch verlaufenden Füßen, darüber 2 mit Kugelgriffen ausgeführte Abdeckungen, 1 Tür, ca. 56 x 45 x 45 cm, mit Papier austapeziert, Sitz und Eimer fehlen, seitliche Handhaben, gepflegter Zustand mit altersbedingten Gebrauchsspuren. (DOC)

Prov.: Sammlung Otto v. Mitzlaff



Lot No. 16

## Deckenlampe, E. Bakalowits & Söhne,

Starting bid:

**EUR 700.-**

Wien um 1960, Metallgestell mit diametral angeordneten, handgeschliffene Kristallglassteine, ausgestattet mit zahlreichen Brennstellen. Höhe ca. 100 cm, Durchmesser ca. 60 cm. Leichte Alters- und Gebrauchsspuren, Kratzer und Bereibungen, o. G. f. Elektromontage. (MHA)



Lot No. 17

## Wandkästchen im Barockstil,

Starting bid:

**EUR 400.-**

19. Jh., frontseitig nach innen geschweifter nuss- bzw. nusswurzelfurnierter Weichholzkorpus auf geschweiften Beinen und mit profiliert mittig hochgezogenem Kranz, 2 rolloartige Verschlüsse in Lamellenform, ca. 170 x 76 x 20 cm, leichte Gebrauchsspuren. (DOC)



Lot No. 18

## Reiseschreibkassette,

Starting bid:

**EUR 600.-**

zweite Hälfte 19. Jahrhundert, mit Rosenholz, Palisander und Maserholz furnierter Korpus mit schräger Schreibklappe und aufklappbarem Deckel, feldförmig sowie ornamental mit Messing und Perlmutter marketiert, mattiert, Innenfächer, mit goldgeziertem Leder bespannte Schreibfläche, zwei Tintenfässer, 10 x 33 x 27 cm, Alters- und Gebrauchsspuren. (MIN)



Lot No. 19

## Drei kleine Korbluster,

Starting bid:

**EUR 1,000.-**

2. Hälfte 20. Jahrhundert, klassische Formgebung aus Metall, mit geschliffenen Glassteinen, ausgestattet mit mehreren Brennstellen. Maße je Durchmesser ca. 35 cm, Höhe je ca. 25 cm. Leichte Alters- und Gebrauchsspuren, Kratzer und Bereibungen, o. G. f. Elektromontage und Vollständigkeit. (MHA)



Lot No. 20

## Kleines Architekturmodell,

Starting bid:

**EUR 800.-**

Anfang 20. Jh., im Pagodenstil buchefurniertes, sowie mahagoniartig gebeiztes Holzgestell auf 8 Rundsäulen mit mehrfach profiliertem Dach in Giebelform, ca. 76 x 76 x 27 cm, gepflegter Zustand. (DOC)

Provenienz: ehem. Frankfurter Sammlung- als Podest für eine Guanyin-Figur verwendet worden. Prov.: Sammlung Otto v. Mitzlaff



Lot No. 21

## Großer Parkettboden,

Starting bid:

**EUR 2,600.-**

2. H. 19. Jh., Eiche auf Fichte, ca. 100 Paneele zu jew. 68 x 68 cm, davon größtenteils Zuschnitt, ca. 43 m<sup>2</sup>, stärkere Alters- und Gebrauchsspuren, tw. ausgebrochen, rissig etc.





Lot No. 22

## Deckenluster, Mitte 20. Jahrhundert,

Starting bid:

**EUR 300.-**

klassisch reduzierte Konstruktion aus Metall mit sechs geschwungenen, strahlenförmigen Armen, ausgestattet mit ebenfalls sechs Brennstellen in Kerzenform und zahlreichen Glasbehängen. Gesamthöhe ca.140 cm, Durchmesser ca. 50 cm. o. G. f. Elektromontage. Alters- und Gebrauchsspuren, Krater und Bereibungen, teils Rückstände / Oxidationsspuren. (MHA)



Lot No. 23

## Rechteckiger Biedermeier Salon- bzw. Aufsatzspiegel,

Starting bid:

**EUR 160.-**

erste Hälfte 19. Jahrhundert, Fichtenholzrahmen, kirschfurniert, linear und ornamental nachmarketiert, ergänzte, facettiert geschliffene Spiegeltafel, 135 x 65 cm, Alters- und Gebrauchsspuren, Oberflächenschäden.



Lot No. 24

## Kleiner Metalluster

Starting bid:

**EUR 80.-**

20. Jahrhundert, ornamental gezierter, an Kette mit Rosette hängend, Höhe 90 cm, Durchmesser 70 cm 8flammig, elektrisch montiert, Alters- und Gebrauchsspuren, keine Gewähr für Elektromontage.



Lot No. 25

## Aufsatzspiegel,

Starting bid:

**EUR 70.-**

um 1900/10, massiver Buchenholzrahmen mit Messingstabeinlagen, facettiert geschliffene Tafel, 111 x 84 cm, Alters- und Gebrauchsspuren.



Lot No. 26

## Schreibtischlampe Type 75, Entwurf Sir Kenneth Grange

Starting bid:

**EUR 150.-**

nach einem Entwurf von George Carwardine, für Anglepoise, frei verstellbare Konstruktion aus Metall. Maße Höhe ca. 53 cm. Leichte Alters- und Gebrauchsspuren, Kratzer und Bereibungen, o. G. f. Elektromontage. (MHA)



Lot No. 27

## Italienischer Schreibaufsatzschrank

Starting bid:

**EUR 3,800.-**

im Barockstil, sog. buro trumo, 19. Jh., Typus a deux corps, frontseitig geschweifter Unterteil mit schräg gestellten geschweiften Lisenen, nuss- bzw. nusswurzelfurniert, 3 Laden, Schreibklappe mit 4-schübiger Inneneinrichtung, sowie Fachteilen, Aufsatz mit sog. gesprengtem Giebel, 2 verspiegelte Türen mit Halbbogendekor, 8-schübige Inneneinrichtung, sowie Fachteile, ca. 246 x 120 x 60 cm, tw. rissig, kleine Furnierteile fehlen, Altersund Gebrauchsspuren.



Lot No. 28

## Paar Kerzenleuchter im Louis XV-Stil,

Starting bid:

**EUR 2,200.-**

Paris wohl 19. Jhdt., nach einem Entwurf von Juste-Aurele Meissonier (1695-1750) fein gearbeitete Bronzeschäfte, Höhe ca. 27 cm, guter Zustand. (DOC)

Sehr schöne Ausführung!



Lot No. 29

## Tischlampe der 1990er Jahre für Vistosi,

Starting bid:

**EUR 150.-**

Italien, skulpturale Konstruktion in Pilzforn aus verchromtem Metall und Glas, schalenförmiger Glasschirm, elektrifiziert. Schirm bezeichnet mit Klebeetikett 'Vistosi Murano Made in Italy'. Maße Höhe ca. 65 cm, Durchmesser ca. 48 cm. Leichte Alters- und Gebrauchsspuren, Kratzer und Bereibungen, Schirm mittig im Montagebereich mit Riss, o. G. f. Elektromontage. (MHA)



Lot No. 30

## Satz von sechs Stühlen Mod. A 562, Schule Otto Prutscher,

Starting bid:

**EUR 900.-**

um 1930 / 1940, für Thonet, vierbeinige Konstruktion aus massivem, braun gebeiztem, poliertem Buchenholz und Buchenbugholz, massiv und gebogen, erneuerte, helle Sitzbezüge. Maße je Höhe 89 cm, Breite ca. 44,5 cm, Tiefe ca. 45 cm, Sitzhöhe ca. 46 cm. Alters- und Gebrauchsspuren, Kratzer und Bereibungen. (MHA)



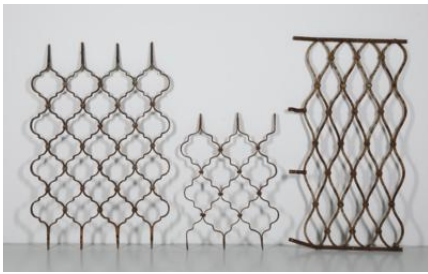
Lot No. 31

## Möbelaufsatz,

Starting bid:

**EUR 120.-**

unter Verwendung originaler Biedermeier Korpusteile in späterer Zeit gearbeitet, Nadelholz, kirschfurniert, poliert, nachträglich eingeschnittene Uhr Tages- MessingFederzugwerk mit 4/4 Stundenschlag, ein Pendel, 68 x 142 x 42 cm, Alters- und Gebrauchsspuren, Teile ergänzt, ohne Gewähr für Funktion.



Lot No. 32

## Drei variierende Fenstergitter,

Starting bid:

**EUR 200.-**

19. Jahrhundert, Schmiedeeisen mit alten Farbresten, Größen: 115 x 76 cm, 117 x 63 cm und 53 cm, Alters-, Gebrauchs- und Rostspuren.



Lot No. 33

## Warmhalteplatte, The English Electric Co. Ltd., London, England,

Starting bid:

**EUR 150.-**

um 1935, Gestell aus verchromten Metall, Glasplatte mit mäanderartig eingegossenen Metallbändern, Maße Höhe ca. 11,5 cm, Länge ca. 76 cm, Tiefe ca. 39 cm. Leichte Alters- und Gebrauchsspuren, Kratzer und Bereibungen, o. G. f. Elektromontage. (MHA)

Vgl. Lit.: Kunst die sich nützlich macht, Die Neue Sammlung München, 1985, S. 251



Lot No. 34

## Zisternen-Behälter,

Starting bid:

**EUR 300.-**

wohl 18. Jh., Kupferblech, zylindr. Korpus m. godroniertem Dekor und Schnabel, ca. 56 x 40 x 45 cm, Alters- u. Korrosionsspuren



Lot No. 35

## Großer, seltener Sofatisch, Roger Capron,

Starting bid:

**EUR 700.-**

Frankreich um 1960, vierbeinige Massivholzrahmenkonstruktion, glasierte Keramikfliesen, signiert: R. CAPRON. Höhe ca. 36 cm, Breite ca. 140 cm, Tiefe ca. 55 cm. Alters- und Gebrauchsspuren, Kratzer und Bereibungen, vereinzelt miniamle Bestoßungen. (MHA)



Lot No. 36

## Konvolut v. 8 halbrunden Fenster- Ziergittern,

Starting bid:

**EUR 2,400.-**

1. H. 20. Jh., geometr. u. volutenförmige Eisengestelle, ca. 73 x 140 cm, sandstrahlbehandelt und lackiert, rest. Zustand



Lot No. 37

## Lounge Sofa, Entwurf um 1990, für De Sede,

Starting bid:

**EUR 700.-**

Schweiz, schwere, skulpturale, gepolsterte Holzrahmenkonstruktion, Bezüge aus grauem Leder, lose aufliegendes Sitzkissen Multicolourbezug, im Unterstoff bezeichnet mit eingewebtem Herstellerlogo und Schriftzug. Maße Höhe ca. 72 cm, Breite ca. 140 cm, Tiefe ca. 70 cm. Leichte Alters- und Gebrauchsspuren, Kratzer und Bereibungen (MHA)



Lot No. 38

## Ungewöhnlicher Historismus- Fauteuil,

Starting bid:

**EUR 750.-**

ca. 1880/90, ornamental rocaillenförmig im Lehnbereich reich beschnitztes, sowie goldgefasstes Hartholzgestell auf geschweiften Beinen, freistehend rote Tapezierung, Lehnh. ca. 82 cm, Sitzh. ca. 39/41 cm, restaurierter Zustand. (DOC)



Lot No. 39

## Täbris,

Starting bid:

**EUR 2,800.-**

Iran, ca. 318 x 204 cm, neuzeitlich. 8 x 8 auf Seide SH signiert

---



Lot No. 40

## Fauteuil,

Starting bid:

**EUR 600.-**

sogen. Canadier, Mitte 20. Jahrhundert, geschweiftes Hartholzgestell, braun gebeizt, mattiert, verstellbare Rückenlehne, ergänzt ledertapezierte Sitzpölster und Lehnauflage, Messingknöpfe, gedrechselte Querstange, 88 x 81 x 95 cm, Sitzhöhe 42 cm, restaurierter Zustand. (MIN)

---



Lot No. 41

## Satz von 6 Art Deco-Stühlen,

Starting bid:

**EUR 1,200.-**

ca. 1930/40, zebranofurnierte Hartholzgestelle mit leicht nach innen gewölbten Lehnen, beigefarbene Ledertapezierung, Lehnh. ca. 84 cm, Sitzh. ca. 47/48 cm, tw. stärkere Alters- und Gebrauchsspuren. (DOC)

---



Lot No. 42

## Ovaler Salontisch i. Louis XVI-Stil,

Starting bid:

**EUR 900.-**

Ende 19. Jh., mahagonifurniertes Hartholzgestell auf konischen Vierkantbeinen, Zargenlade, Zwischenfach, Bronzezierleisten, ca. 73 x 67 x 54 cm, restaurierter Zustand. (DOC)



Lot No. 43

## Große Hängelampe Mod. 3152, Entwurf und Ausführung J. T. Kalmar,

Starting bid:

**EUR 1,000.-**

Wien, Messingschale, geschliffene Glasperlen, Durchmesser der Schale ca. 110 cm. Leichte Alters- und Gebrauchsspuren, Kratzer und Bereibungen, o. G. f. Elektromontage. (MHA)

Vgl. Lit.: J. T. Kalmar. Leuchtenkatalog, W HL



Lot No. 44

## Provinzieller Tisch,

Starting bid:

**EUR 200.-**

unter Verwendung eines Tischgestelles aus dem 18. Jahrhundert in späterer Zeit gearbeitet bzw. verändert und ergänzt, verschiedene Hart- und Weichhölzer, massive profilierte Kirschholzplatte, geschweifte Füße, eine Lade, umlaufende Stegverbindung, 76 x 90 x 59,5 cm, Alters- und Gebrauchsspuren. (MIN)



Lot No. 45

## Runder Etagerentisch,

Starting bid:

**EUR 180.-**



unter Verwendung verschiedener, teilweise originaler Gestellteile, aus der ersten Hälfte des 19. Jahrhunderts gearbeitet, vorwiegend Nussholz, gedrehter Säulenfuß, mit drei Fachbrettern, diese mit hochgezogenem Rand, Höhe 110 cm, Durchmesser 60 cm, Alters- und Gebrauchsspuren, Fächer leicht verzogen.

Lot No. 46

## Paar HistorismusBrettsessel,

Starting bid:

**EUR 400.-**



modifizierte Renaissancestilform des ausgehenden 19. Jh., nachlackierte Nussholzgestelle mit ornamental figural, sowie floral geschnitzten Lehnen, Lehnh. ca. 102 cm, Sitzh. ca. 46 cm, rest. Zustand. (DOC)



Lot No. 47

## Salonluster,

Starting bid:

**EUR 800.-**

um 1930/40, Messinggestell mit drei gebogen ausgeführten Armen, Glaskugelschirme, dreiflammig elektrisch montiert, Höhe 110 cm, Durchmesser 55 cm, gepflegter Zustand mit geringen Alters- und Gebrauchsspuren, ohne Gewähr für Elektromontage.

---



Lot No. 48

## Salonspiegel im Barockstil,

Starting bid:

**EUR 2,400.-**

zweite Hälfte 19. Jahrhundert, profiliertes in Form von Akanthusblättern und stilisierten Blüten beschnittener Weichholzrahmen, durchbrochen gearbeitet, partiell goldgefasst und rotschwarz marmoriert, 157 x 118 cm, Alters- und Gebrauchsspuren, kleine Holz- und Fassungsteile fehlen. (MIN)

---



Lot No. 49

## Hocker, Entwurf Josef Frank

Starting bid:

**EUR 300.-**

(zugeschrieben) für Haus & Garten (zugeschrieben), Wien um 1930, vierbeinige Massivholzrahmenkonstruktion, Sitzgespannung mit Schnurgeflecht, Maße Höhe ca. 40 cm, Breite ca. 37 cm, Tiefe ca. 37 cm. Alters- und Gebrauchsspuren, Kratzer und Bereibungen, teils Rückstände. (MHA)



Lot No. 50

## "Tebe"-Hängelampe, Entwurf Ernesto Gismondi & Giancarla Fassina

Starting bid:

**EUR 500.-**

um 1980, für Artemide / Italien, Metall, dreisatinierte gebogene Glasscheiben, Höhe ca. 82 cm, Durchmesser ca. 95 cm. Leichte Alters- und Gebrauchsspuren, Kratzer und Bereibungen, o. G. f. Elektromontage. (MHA)



Lot No. 51

## Blumenwanne / Jardiniere, Carl Auböck,

Starting bid:

**EUR 200.-**

Wien um 1952, vierbeinige Konstruktion aus schwarz lackiertem Eisenrohr und weiß lackiertem Lochblech, Tragegriffe mit Bastumwicklung, Maße je Blumentisch Höhe ca. 41 cm, Breite ca. 60 cm, Tiefe ca. 23 cm. Alters- und Gebrauchsspuren, Kratzer und Bereibungen, teils Rückstände. (MHA)



Lot No. 52

## Blumenwanne / Jardiniere, Carl Auböck,

Starting bid:

**EUR 200.-**

Wien um 1952, vierbeinige Konstruktion aus schwarz lackiertem Eisenrohr und weiß lackiertem Lochblech, Tragegriffe mit Bastumwicklung, Maße je Blumentisch Höhe ca. 41 cm, Breite ca. 60 cm, Tiefe ca. 23 cm. Alters- und Gebrauchsspuren, Kratzer und Bereibungen, teils Rückstände. (MHA)



Lot No. 53

## Repräsentativer Holzcluster,

Starting bid:

**EUR 3,000.-**

sog. Reifenluster, 2. Hälfte 19. Jh., 12- flammig elektrisch montiertes Holzgestell in Reifenform, geschnitzte Frauenköpfe mit Flügeln, bronzierte Fassung, Glasstabbehang, H. ca. 90 bzw.160 cm, Dm. ca. 125 cm, ohne Gewähr für Elektromontage, Altersspuren.



Lot No. 54

## Paar Holzappliken im Frühbarockstil

Starting bid:

**EUR 60.-**

jeweils 3-flammig elektr. montiert, Holzgestelle mit gold-, sowie rotstaffierten rocaillenartigen Hnd Metallarmen in Volutenform, H. ca. 28 cm (inkl. Glühbirnen), Altersspuren, ohne Gewähr auf Elektromontage.



Lot No. 55

## Provinzieller Sessel,

Starting bid:

**EUR 150.-**

18. Jahrhundert, Hartholzgestell mit gedrechselten Vorderfüßen, braun mattiert, ergänzt ledertapezierter Sitz und Lehne, Alters- und Gebrauchsspuren, Bezug leicht fleckig, 110 x 49 x 50 cm, Sitzhöhe 47 cm.

---



Lot No. 56

## Figurenkonsole,

Starting bid:

**EUR 400.-**

um 1900, Eichenholz in Form eines Engelkopfes mit Flügel und stilisierten Blättern beschnitzt, 43 x 43 x 34 cm, Alters- und Gebrauchsspuren.

---



Lot No. 57

## Provinzieller Sessel,

Starting bid:

**EUR 100.-**

zweite Hälfte 18. Jahrhundert, geschweiftes Eichenholzgestell, braun mattiert, beschnitzt, ornamental geziert, durchbrochen gearbeiteter Lehnbereich, ergänzt tapezierter Sitz, 94 x 46 x 43 cm, Sitzhöhe 44 cm, wackelig, Alters- und Gebrauchsspuren.

---



Lot No. 58

## Großer Deckenluster, E. Bakalowits & Söhne,

Starting bid:

**EUR 600.-**

Wien um 1960, klassisch reduzierte Konstruktion mit 12 geschwungenen, strahlenförmigen Armen aus geschliffenem Glas, ausgestattet mit zahlreichen 13 Brennstellen, davon 12 in Kerzenform. Maße Höhe ca. 110 cm, Durchmesser ca. 70 cm. Leichte Alters- und Gebrauchsspuren, Kratzer und Bereibungen, o. G. f. Elektromontage.



Lot No. 59

## Satz von acht provinziellen Sesseln,

Starting bid:

**EUR 1,000.-**

unter teilweiser Verwendung originaler Gestellteile aus dem 18. Jahrhundert in späterer Zeit gearbeitet, teilweise Nussholz, gedrechselt, braun mattiert, ergänzt tapezierte Sitze, Alters-, Gebrauchs- und alte Wurmsspuren. (MIN)



Lot No. 60

## Paar Appliken,

Starting bid:

**EUR 800.-**

im Louis XV-Stil, Ende 19. Jahrhundert, vergoldete Bronzeschäfte, in Form von Akanthusblättern geziert, je dreiflammig elektrisch nachmontiert, Höhe mit Kerzenhülsen 55 cm, Alters- und Gebrauchsspuren, ohne Gewähr für Elektromontage. (MIN)



Lot No. 61

## Große Deckenlampe, E. Bakalowits & Söhne,

Starting bid:

**EUR 600.-**

Wien um 1960, Metallgestell mit diametral angeordneten, handgeschliffene Kristallglassteine, ausgestattet mit 12 Brennstellen. Höhe ca. 80 cm, Durchmesser ca. 70 cm. Leichte Alters- und Gebrauchsspuren, Kratzer und Bereibungen, o. G. f. Elektromontage (MHA)



Lot No. 63

## Hängeampel,

Starting bid:

**EUR 500.-**

Neoklassizismus Ende 19./Anfang 20. Jahrhundert, Glasschale mit ornamental gezierten und in Form von stilisierten Adlerköpfen ausgeführten Metallmontierungen, an drei Ketten hängend, ergänzte Rosette, dreiflämmig elektrisch nachmontiert, Höhe 80 cm, Durchmesser 40 cm, Alters- und Gebrauchsspuren, ohne Gewähr für Elektromontage. (MIN)



Lot No. 64

## Rotes Ledersofa, B. R. A. N. D.\* (Rudolf Weber & Boris Broschardt),

Starting bid:

**EUR 1,300.-**

Wien, 1990, Ledercouch gefertigt aus Metall, Hartkarton und Lederpolsterung. Höhe ca. 75 cm, Breite ca. 206 cm, Tiefe ca. 70 cm. Alters- und Gebrauchsspuren, Kratzer und Bereibungen. (MHA)

Lot No. 65

## Kommodenaufsatz,

Starting bid:

**EUR 400.-**



Ende 18. Jahrhundert, Nussholzausführung, braun mattiert, zwei verglaste Türen, beschnitzte Schlagleiste, ein Innenfach, austapeziert, in der Mitte nach oben gezogener Kranz, 87 x 105 x 39 cm, AltersGebrauchs- und alte Wurmsspuren.

Lot No. 66

## Kleine klassizistische Kommode,

Starting bid:

**EUR 1,400.-**



ca. 1810/15, mahagonifurnierter Weichholzkorpus in halbrunder Frontausführung, 2 unterschiedlich große Laden, wobei die obere mit Tuschmalerei auf Ahornfurnier, Bronzezierbeschläge, ebonisierter Dekor, ca. 80 x 88 x 49 cm, Alters- und Gebrauchsspuren, auf der Platte leicht rissig.

Lot No. 67

## Afschar,

Starting bid:

**EUR 500.-**



Iran, ca. 130 x 130 cm, 1940





Lot No. 68

**Stehlampe / Lichtskulptur, B. R. A. N.  
D.\* (Rudolf Weber & Boris  
Broschardt),**

Starting bid:

**EUR 700.-**

Wien, 1990, skulpturale Konstruktion aus schwarz lackiertem Metall, ausgestattet mit zwei Brennstellen. Höhe ca. 190 cm, Breite oben ca. 80 cm, Tiefe unten ca. 30 cm. Alters- und Gebrauchsspuren, Kratzer und Bereibungen, o. G. f. Elektromontage.



Lot No. 69

**Zwei Armlehnsessel, um 2000,**

Starting bid:

**EUR 700.-**

klassisch reduzierte, gepolsterte, kubische Holzrahmenkonstruktion, lackiertes Metalluntergestell, dunkelblauer Bezugstoff. Maße je Höhe ca. 68 cm, Breite ca. 70 cm, Tiefe ca. 90 cm, Sitzhöhe ca. 42 cm. Alters- und Gebrauchsspuren, Kratzer und Bereibungen. (MHA)



Lot No. 70

## Kleiner Art Deco - Beistelltisch im shabby chic-Dekor,

Starting bid:

**EUR 400.-**

ca. 1920, mittels floral geprägtem Kupferblechdekor appliziertes Holzgestell in 3-passiger Ausführung, Platte mit Messingblech, H. ca. 69 cm, Dm. ca. 45 cm, stärkere Korrosionsspuren, sowie Dellen. (DOC)



Lot No. 71

## Savonnerie,

Starting bid:

**EUR 3,800.-**

China, ca. 565 x 450 cm, 2. Hälfte 20. Jh. Äußerst dekorativer, fester Übermaßteppich im Stil französischer Bodenteppiche des 18. Jahrhunderts mit zentralem Rundmedaillon. Hochflorig und gut erhalten. (VP)



Lot No. 72

## Salonluster,

Starting bid:

**EUR 1,400.-**

um 1930/40, Messinggestell mit drei gebogen ausgeführten Armen, Glaskugelschirme, dreiflammig elektrisch montiert, Höhe 110 cm, Durchmesser 55 cm, gepflegter Zustand mit geringen Alters- und Gebrauchsspuren, ohne Gewähr für Elektromontage.



Lot No. 73

## Großer Barock- Prunkarmlehnsessel,

Starting bid:

**EUR 2,800.-**

wohl Würzburg 18. Jh., umseitig geschweiftes, sowie ornamental reich in Form von Akanthusblättern und Rocailles beschnitztes Hartholzgestell, goldgefasst, Füße und Armlehnen in Schneckenrollen endend, rot tapezierte Lehne und Sitz (beide abnehmbar), Lehnhöhe ca. 130 cm, Sitzhöhe (Holzkante ca. 43 cm, Sitzpolster ca. 47/48 cm), ehem. Wurmsspuren, gereinigter konservierter Zustand.



Lot No. 74

## Blumentisch bzw. Jardiniere,

Starting bid:

**EUR 800.-**

Ende 19. Jahrhundert, teilweise Mahagoniholz und mahagonifurniert, mattiert, kanneliert gearbeitete Füße und Zargenbereich, Blecheinsatz mit Messingwasserauslass, eine Lade, 73 x 64 x 44 cm, gepflegter Zustand mit geringen Altersund Gebrauchsspuren.



Lot No. 75

## Flap Sofa Sky Kiss, Entwurf Francesco Binfare ,

Starting bid:

**EUR 2,000.-**

2000 / 2009 Edra / Italien, Gestell aus satiniertem und verchromtem Metall, Polsterung aus PUR-Schaum, dunkler Bezugstoff. Maße: Länge ca. 355 cm, Tiefe ca. 166 cm, Sitzhöhe ca. 34 cm. Altersund Gebrauchsspuren, Kratzer und Bereibungen. (MHA)



Lot No. 76

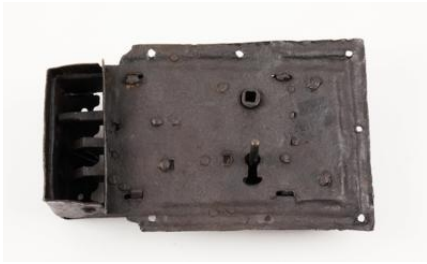
## Großer Tisch Mod. LC 6 , Entwurf Le Corbusier, Pierre Jeanneret & Charlotte Perrriand

Starting bid:

**EUR 1,000.-**

1928, Ausführung Cassina, Italien, Konstruktion aus matt schwarz lackiertem Stahl, Gewindeträger zum Regulieren der Höhe, rechteckige Kristallglasplatte Maße ca. 225 cm x 85 cm, bezeichnet mit Gravur und Seriennummer. Alters- und Gebrauchsspuren, Kratzer und Bereibungen, teils minimale Bestoßungen, eine Ecke der Tischplatte mit großer Bestoßung. (MHA)

Der "table tube d avion" wurde 1929 im Salon d Automne in Paris ausgestellt. Vgl. Lit.: K. J. Sembach - G. Leuthäuser - P. Gössel, Möbeldesign des 20. Jahrhunderts, Köln 1993, S. 112/113.



Lot No. 77

## Barockes Kastenschloss mit Drücker,

Starting bid:

**EUR 220.-**

18. Jh., Eisen, ohne Schlüssel, Länge ca. 29 cm, ohne Schlüssel, ohne Gewähr auf Funktionstüchtigkeit, Alters-u. Korrosionsspuren

---



Lot No. 78

## Paar kleine Appliken,

Starting bid:

**EUR 500.-**

im Louis XV- Stil, erste Hälfte 20. Jahrhundert, Bronzeschäfte in Form von Akanthusblättern geziert, zweiflammig elektrisch montiert, Höhe mit Kerzentüllen 45 cm, Altersund Gebrauchsspuren, ohne Gewähr für Elektromontage.

---



Lot No. 79

## Provinzielle Aufsatzkommode,

Starting bid:

**EUR 300.-**

Mitte 19. Jahrhundert, zweiteiliger Zirbenholzkorpus, teilweise zirbenholzfurniert, mattiert, Unterteil mit drei Laden, Aufsatz mit zwei verglasten Türen und 2 Laden, ergänzte Beschläge, 191 x 130 x 66 cm, Alters- und Gebrauchsspuren, ein Schloss fehlt.

---



Lot No. 80

## Rustikale Hof- bzw. Heurigenlaterne bzw. Überleger f. Weinkeller,

Starting bid:

**EUR 600.-**

20. Jh., schmiedeeisernes Gestell i. Volutenform m. floralem Eisenblechdekor, Traubenmotiv u. Halterung, verglast, ohne Elektrifizierung, H. ca. 80 cm, T. ca. 135 cm, gepfl. Zustand



Lot No. 81

## "Clipper" – seltenes Nadelspielgerät- bzw. – automat,

Starting bid:

**EUR 1,200.-**

Erz. der Fa. Bergmann & Co aus Hamburg ca. 1936/37, Hartholzkorpus auf später erg. Beinen, sehr selten vollständig verspiegelte "Flipperscheibe" mit Darstellung eines Flugzeugs, ca. 156 x 110 x 58 cm, Alters- und Gebrauchsspuren, o. Gewähr auf Elektromontage und Funktionstüchtigkeit. Dieser Automat ist als Vorläufer der sog. Flipperautomaten zu sehen; die in der 2. Hälfte der 1930er Jahre hergestellten Nadelspielgeräte ließen keine Beeinflussung des Kugellaufes zu, es waren Wettspiele, die fast ausschließlich in Gasthäusern aufgestellt wurden. (DOC)



Lot No. 82

## Paar imposante Barock- Eckschränke,

Starting bid:

**EUR 1,000.-**

18. Jh. und später, nussfurn. Hart- bzw. Weichholzkorpuse in Viertel-Rundform, mit mehrfach profilierten Kränzen und Sockeln, jew. 1 Tür, Ablagen bzw. Innenschüben, H. ca. 246/248 cm, Schenkelmaß ca. 125 cm, div. Holzteile fehlen bzw. erg., Alters- und Gebrauchsspuren. (DOC)



Lot No. 83

## 3-teiliges Set von "Panorama"- Sitzelementen, Entwurf Emmanuel Babled

Starting bid:

**EUR 800.-**

2007, für Felice Rossi, Italien, modulare, frei miteinander kombinierbare Konstruktionen aus verchromtem Vierkanthrohr, Polyurethanschaum, Set bestehend aus einem Eckelement und zwei seitlichen Sitzelementen. Maße je Höhe ca. 60 cm, Breite ca. 78 cm, Tiefe ca. 78 cm, Sitzhöhe ca. 35,5 cm. Alters- und Gebrauchsspuren, Kratzer und Bereibungen. (MHA)



Lot No. 84

## Provinzielles italienisches Kästchen,

Starting bid:

**EUR 1,200.-**

unter Verwendung originaler Korpusteile aus dem 17. Jahrhundert, in späterer Zeit gearbeitet bzw. verändert und ergänzt, vorwiegend Nussholz, braun mattiert, figural, ornamental und in Form von Akanthusblättern beschnitzt, eine Tür, eine Lade, 91 x 65 x 34 cm, Alters- und Gebrauchsspuren, Oberflächenschäden. (MIN)



Lot No. 85

## Großes Service aus der Terra Pannonia Serie, Entwurf Carl Auböck

Starting bid:

**EUR 400.-**

um 1960, für Ostovic Culinar, 32-teiliges Service bestehend unter anderem aus einer Teekanne, einer Milchkanne, einer Zuckerdose, 6 Tassen, 6 Untertassen, Tellern und Schüssel aus doppelt gebranntem Hartsteinzeug weiß glasiert, unterseitig gemarkt. Durchmesser bis ca. 25 cm, Höhe bis ca. 22 cm. Leichte Alters- und Gebrauchsspuren, teils kleine Kratzer und geringe, partielle Bereibungen. (MHA)



Lot No. 86

## Große Vitrine / Schauvitrine aus dem technischen Museum Wien,

Starting bid:

**EUR 1,000.-**

kastenförmige Konstruktion aus schwarz gebeiztem Holz, Front und Seiten verglast mit drei Türen und Schüben, Maße Höhe ca. 175 cm, Breite ca. 270 cm, Tiefe ca. 70 cm. Alters- und Gebrauchsspuren, Kratzer und Bereibungen, teils minimale Bestoßungen / (Lack) fehlstellen). (MHA)

Provenienz: Ehemals Teil der Ausstellung des technischen Museums in Wien.



Lot No. 87

## Paar Appliken,

Starting bid:

**EUR 600.-**

wohl England, Anfang 20. Jh., versilberte Metallschäfte ornamental sowie in Form von stilisierten Blättern und Widderköpfen geziert, je 2-flammig elektrisch montiert, 40 x 40 x 28 cm, Alters- und Gebrauchsspuren, ohne Gewähr für Elektromontage. (MIN)



Lot No. 88

## Wandappliance im Louis XVI-Stil,

Starting bid:

**EUR 150.-**

3-kerzig ausgelegtes Bronzegerüst mit 3 Armen in Volutenform, Festondekor, H. ca. 41 cm, Altersspuren. (DOC)





Lot No. 89

## Salonluster,

Starting bid:

**EUR 1,000.-**

erstes Drittel 20. Jahrhundert, teilweise Bronze vergoldet, reich in Form von Blumenfestons, Akanthusblättern und Engel geziert, ovale sternförmig geschliffene Glasapplikationen, Glasketten und Prismenbehang, 12-flammig elektrisch montiert, Höhe 110 cm, Durchmesser 65 cm, Alters- und Gebrauchsspuren, ohne Gewähr für Elektromontage und Vollständigkeit. (MIN)



Lot No. 90

## Ovaler Salonbeistelltisch,

Starting bid:

**EUR 800.-**

nach Vorbild von BEURDELEY oder SORMANI 20. Jh., verhalten geschweiftes Hartholzgestell, mit Nuss auf Kreuzfuge furniert, 2 ovale Ablageflächen, Metallbeschläge, ca. 92 x 61 x 47 cm, gepflegter Zustand. (DOC)



Lot No. 91

## Bronzeluster im Regence-Stil,

Starting bid:

**EUR 1,600.-**

ca. 1900/20, 12-flammig elektr. montiertes Bronzegerüst in 2-stufiger Anordnung, Balusterschaft mit Maskarons und Armen in geschweiften, sowie geknickten Ausführungen, H. ca. 80 cm, Dm. ca. 70 cm, o. Gewähr auf Elektromontage. (DOC)

---