

Works of Art

Auction Date: 18.09.2024, 14:00
Auction type: Online auction
Hammer price excl. charges, commissions and taxes



Lot No. 139-127901/0002

Blumenverkäuferin, Wiener Porzellanmanufaktur Augarten,

Starting bid:

EUR 200.-

Porzellan, bunt und gold staffiert, Höhe 22,5 cm, unterglasurblaue Marke (Fus)

Lot No. 139-126908/0003



Porzellanbild mit dem Hl. Nepomuk,
kaiserliche Porzellanmanufaktur
Wien 1861,

Starting bid:

EUR 180.-

Porzellan, farbig gemalte Darstellung auf goldenem Grund, 9 x 7 cm, Jahreszahl (1)861, gepresster Bindenschild (Fus)



Lot No. 139-127792/0004

Meissen Wandteller,

Starting bid:

EUR 180.-

Porzellan, Dekor Mingdrache, gelb, grün, rot und grau bemalt, Dm. 30,5 cm, untergasurblaue Schwertermarke(Fus)



Lot No. 139-127901/0001

Pfau, Herend,

Starting bid:

EUR 150.-

Porzellan, farbig und gold staffiert, Höhe 11 cm, blaue Marke (Fus)



Lot No. 139-127792/0002

Meissen Wandteller,

Starting bid:

EUR 150.-

Porzellan, Dekor Mingdrache, unterglasurblau, rot und grau bemalt, Dm. 25,2 cm, unterglasurblaue Schwertermarke mit Schleifstrichen (Fus)



Lot No. 139-127792/0001

Teller, Meissen um 1950,

Starting bid:

EUR 150.-

Porzellan, Dekor Mingdrache mit Kante, gelb, Goldrand, Dm.25 cm, unterglasurblaue Schwertermarke mit Schleifstrichen (Fus)



Lot No. 139-127891/0010

Herend - 1 Deckelvase, 1 Gitterteller,

Starting bid:

EUR 200.-

Porzellan, Dekor VBO Victoria avec bord en or, Höhe Vase 26 cm, Dm. Teller 23,5 cm, blaue Marke (Fus)

Lot No. 139-126908/0002

Vase in Blumenform, Lippert & Haas, Schlaggenwald 1842,

Starting bid:

EUR 150.-



Porzellan, bunt und gold bemalt, Höhe 14 cm, Pressmarke, Blüten teilw. bestoßen und restauriert (Fus)

Lot No. 139-127593/0004

Gärtnerkind mit Blumenkorb, Meissen 1972,

Starting bid:

EUR 260.-



Porzellan, farbig und gold staffiert, Höhe 13 cm, unterglasurblaue Schwertermarke

Lot No. 139-127445/0001

Allegorie "Der Herbst", Meissen, 2. Hälfte 19. Jh.,

Starting bid:

EUR 260.-



Mädchen sitzt auf Ziegenbock, neben ihr ein Flöte spielender Knabe, Porzellan, farbig und gold staffiert, Höhe 15,5 cm, geritzte Modellnr. G 93, unterglasurblaue Schwertermarke, 1 Horn restauriert (unpassend ergämzt), 1 Ziegenohr, rechte Hand des Knaben, Hutkrempe, Blätter restauriert, 2 Ziegenbeine abgebrochen, Blätter, Schuhspitze, Trauben und Sockel restauriert



Lot No. 139-127372/0003

2 Gitterteller, Kaiserliche Porzellanmanufaktur, Wien 1847,

Starting bid:

EUR 150.-

Porzellan, durchbrochen gearbeitete Fahne mit reliefiertem Rankendekor, bunt gemalte Streublumen, Jahreszahlen (1)847, gepresster Bindenschild (Fus)



Lot No. 139-127799/0014

Kugelfisch, Herend,

Starting bid:

EUR 150.-

Porzellan, bunt und gold staffiert, Höhe 3,5 cm, blaue Marke (Fus)



Lot No. 139-127799/0019

Scotch Terrier, Augarten,

Starting bid:

EUR 120.-

Porzellan, teilw. farbig staffiert, Höhe 7 cm, unterglasurblaue Marke (Fus)



Lot No. 139-127799/0015

Hasenpaar, Herend,

Starting bid:

EUR 120.-

Porzellan, bunt und gold staffiert, Höhe 4 cm, blaue Marke (Fus)



Lot No. 139-123701/0007

Gänsemagd,

Starting bid:

EUR 300.-

Bronze, braune Patina, Steinsockel, Höhe 70 cm, Kopie des 20. Jh., (Lu)

Lot No. 139-127813/0002



Theodor Schoop, Eisbär auf Scholle,
Bernhard Bloch, Eichwald, um 1913

Starting bid:

EUR 180.-

Porzellan, farbig glasiert; rückseitig bezeichnet Schoop; unterhalb blau gestempelte Firmenmarke; H. 28,7 cm. (SH)

Lot No. 139-123994/0012



Edmund bzw. Ödön Moiret
(1883Budapest - 1966 Wien),
Terracotta Figur eines weiblichen
Akts, 1943

Starting bid:

EUR 120.-

Terracotta, roter Scherben; kniender weiblicher Akt mit Tuch; vorne geritzt signiert Moiret, rückseitig Künstlersignet M in Kreis; unterhalb alter Inventaraufkleber mit Datierung und Modellnummer (?)1943 3076; berieben, leicht bestoßen; H. 38 cm. (SH)



Lot No. 139-127843/0002

Art Déco Vase, Gmundner Keramik, um 1923-32

Starting bid:

EUR 150.-

Keramik, heller Scherben; floral-ornamentaler Spritzdekor; Glasurungleichmäßigkeiten; unterhalb geprägte Blumenstockmarke (Marke 45), geprägte Modellnummer 101 1; H. 21 cm. (SH) Literatur: Edenhofer, Markenführer Gmundner Keramik Schleiss Keramik, S. 89, vgl. Vasenmodell.



Lot No. 139-127975/0007

Tabatiere aus 900-Silber,

Starting bid:

EUR 150.-

Wien, nach Mai 1922 und Zigarettenspitz aus Perlmutter mit 14 Karat Goldmontierung, 20. Jhdt. Tabatiere aus 900-Silber, getrieben und mit kassettenförmig reliefierter Oberfläche, Innenvergoldung; Scharnierdeckel mit Druckknopf; Alters- und Gebrauchsspuren, berieben; innen gemarkt: Wiedehopfpunze, 900, Meisterzeichen; Maße: 8,4 x 7,6 x 1,3 cm, Gewicht: 185,3 g.; Zigarettenspitz: Perlmutter mit Montierung aus Gold, Montierung gemarkt: 14 K, Meisterzeichen CK, Alters- und Gebrauchsspuren, L. 7,8 cm. (SH)



Lot No. 139-127975/0002

Großer Fotostehrahmen, R. Carr Ltd, Sheffield, 1997

Starting bid:

EUR 170.-

800-Silber, getrieben; mit blauer Samtabdeckung und Klappständer, farbloses Glas; Alters- und Gebrauchsspuren, leichte Druckstellen; seitlich gemarkt: Meisterzeichen, Beschaueichen Sheffield, Schreitender Löwe, Jahresbuchstabe; Maße: 31 x 26 cm, H. in aufgestelltem Zustand: 30,4 cm. (SH)

Lot No. 139-127975/0003

Yoyo mit Montierung aus Sterlingsilber, Gorham, USA, um 1970

Starting bid:

EUR 150.-



Montierung aus 925-Silber, innen Stahl, Schnur; Altes und Gebrauchsspuren, leicht zerkratzt; seitlich gemarkt: Gorham Sterling Cover 30 Steel Body; Dm. 6 cm, H. 3,8 cm. (SH)

Lot No. 139-127975/0005

Violinspieler aus Sterlingsilber, 20. Jhdt.

Starting bid:

EUR 150.-



925-Silber, getrieben; vollplastische Figur eines Geige spielenden Mannes; Hohl-guss; Alters- und Gebrauchsspuren, leichte Druckstellen; am Fuß gemarkt: 925; H. 16 cm, Gewicht: 112,2 g. (SH)

Lot No. 139-127782/0005



Schirm mit Silbermontierung, 20. Jhdt.

Starting bid:

EUR 150.-

Griff aus gedrechseltem, ebonisiertem Holz mit Silbermontierung mit ziseliertem Dekor; Silbermontierung undeutlich punziert 835 Feingehalt; Metall, grauer Stoff, graue Zierkordel; Alters- und Gebrauchsspuren; L. 93 cm. (SH)

Lot No. 139-127975/0008



Gerichtshammer mit Sterlingsilber Plakette, wohl USA, 1946/47

Starting bid:

EUR 150.-

braun lasiertes Holz mit Plakette aus Sterlingsilber, gravierte Inschrift: Stokers President Fred Woodward July '45- June '46 July '46 - June '47, gemarkt: Sterling; Alters- und Gebrauchsspuren; L. 25,5 cm. (SH)

Lot No. 139-127762/0004



Brosche aus Sterlingsilber, Torsten Mähl, Katrineholm, 1955

Starting bid:

EUR 160.-

925-Silber, getrieben; Brosche in Form einer stilisierten Seerose mit Chalzedoncabochon; Broschierung mit Sicherheitsverschluss; Alters- und Gebrauchsspuren; rückseitig gemarkt: T. Mähl Sterling, Meisterzeichen GTM, K, Beschauzeichen drei Kronen S, Jahresbuchstabe E9; H. 5,2 cm. (SH)



Lot No. 139-127893/0001

Vier Kerzenleuchter aus Messing und Kupfer, Entwurf: Fritz Nagel, Ausführung: Quist bzw. BMF, um 1960/70

Starting bid:

EUR 180.-

sechs dreiflämmige ineinandersteckbare Leuchter aus Messing, H. 28 cm; drei vierflämmige ineinandersteckbare Leuchter aus Messing, H. 21,6 cm; fünf dreiflämmige ineinandersteckbare Leuchter aus Kupfer, H. 28,2 cm; zwei dreiflämmige ineinandersteckbare Leuchter aus Kupfer, mit Firmenaufkleber Nagel, H. 10,4 cm; für alle Leuchter: Alters- und Gebrauchsspuren. (SH)



Lot No. 139-127762/0005

Emaillierte Brosche aus Sterlingsilber in Blattform,

Starting bid:

EUR 160.-

Bernard Meldahl, Norwegen und Brosche in Margeritenform, Aare & Krogh, Dänemark, um 1960 925-Silber, getrieben; emailliert und vergoldet; Alters- und Gebrauchsspuren; berieben; Brosche in Blattform mit Sicherheits-Karabinerverschluss, gemarkt: 925 S Sterling, ligiertes Meisterzeichen BM, Made in Norway; Maße: 4,4 x 4,1 cm; Brosche in Margeritenform mit Einhakverschluss; minimale Emaillabspaltung an einer Blütenspitze; gemarkt: Sterling Denmark A & K, Dm. 3,1 cm. (SH)



Lot No. 139-127870/0001

Zwei emaillierte Deckeldosen in Eiform und zwei Deckeldosen in Form eines Apfels und einer Birne aus Silber,

Starting bid:

EUR 150.-

Italien, 2. Hälfte 20. Jhd. Deckeldosen in Eiform: 925-Silber, getrieben und farbig emailliert, am Scharnier innen gemarkt: 925, Beschauezeichen Florenz nach 1968, H. 4,8 cm; Deckeldosen in Obstform: 800-Silber, getrieben, mit Steckdeckel, partiell farbig emailliert, unterhalb gemarkt: 800, Beschauezeichen Padua 1944-68, H. 4,8 und 6,5 cm; für alle Objekte: Alters- und Gebrauchsspuren, berieben; Silbergesamtgewicht: 103,2 g. (SH)



Lot No. 139-127878/0001

Große Tierfigur eines English Setters, Metzler & Ortloff, Ilmenau

Starting bid:

EUR 150.-

Porzellan, weiß und farbig glasiert; an den Krallen berieben; unterhalb gemarkt: braun gestempeltes Firmensignet Metzler Ortloff Underglaze Germany, grün gestempelt East, geprägte Modellnummer 6022; L. 33 cm, H. 16,3 cm. (SH)



Lot No. 139-127910/0001

Jan Lichtag, große Skulptur der Jagdgöttin Diana mit zwei Windhunden, Modellnummer: 490, Keras, KS Bechyne

Starting bid:

EUR 150.-

Keramik, heller Scherben, elfenbeinfarbene Craqueléglasur; Glasurunregelmäßigkeiten, unterhalb innen am Sockel kurze Brandrisse; schwarz gestempelte Firmenmarke KS Bechyne Made in Czechoslovakia; H. 51,7 cm. (SH) Literatur: Horava, Keramika z Bechyne, S. 233.



Lot No. 139-127782/0001

Vier Ballspenden Technikerball und Jubiléumsball, 1907-1912

Starting bid:

EUR 150.-

Technikerball 31. Jänner 1907: Figur eines Schmieds aus Metall, bezeichnet A Buchwald (?) Wien, H. 8,2 cm; Deutscher Technikerball 11.1. 1910: Bronzefigur eines Mannes auf Eisenbahntunnel mit Eisenbahn und Schiff in Händen, auf patinierten Holzsockel montiert, Bronze rückseitig undeutlich bezeichnet, H. 14,2 cm; Deutscher Techniker Jubiléums Ball 1912: Plakette Erzherzog Johann aus Messing, bezeichnet Fec Th Stundl 1911, auf rote Marmorplatte montiert, Alters- und Gebrauchsspuren, Dm. Plakette 6,7 cm, Maße Marmorplatte: 8,7 x 8,7 x 1,9 cm; Industriellenball I. II. 1912: Bronzefigur eines geflügelten Puttos mit Votragestab mit Krone und Bezeichnung I. B, H. 14,2 cm; für alle Objekte: Alters- und Gebrauchsspuren. (SH)



Lot No. 139-127603/0002

Bleistift Minenhalter aus 900-Silber mit Hammerschlagdekor, 20. Jhdt.

Starting bid:

EUR 110.-

900-Silber, getrieben und mit Hammerschlagdekor; Alters- und Gebrauchsspuren, Druckstellen; gemarkt: 900; L. 11,5 cm; Gewicht: 17,9 g. (SH)



Lot No. 139-127626/0002

Schlittschuhläuferin, Hertwig & Co., Katzhütte, Thüringen, um 1920/25

Starting bid:

EUR 110.-

Keramik, heller Scherben, farbig glasiert; Glasurunregelmäßigkeiten, Fingerspitzen berieben; unterhalb grün gestempeltes Firmensignet, A9, geprägt 1271; H. 26,2 cm. (SH)



Lot No. 139-127640/0001

Vase mit Eulendekor und Vasenpaar mit Vogeldekor,

Starting bid:

EUR 150.-

Amphora Werke Riessner, Stellmacher & Kessel, Czechoslovakia, Turn-Teplitz, um 1918-38 Keramik, heller Scherben, farbig glasiert; teilweise in Emaille-Cloisonné-Technik; berieben; Vase mit Eulendekor unterhalb gemarkt: grün gepinselt 3, schwarz gestempeltes Firmensignet Amphora Made in Czecho-Slovakia, H. 26,1 cm; Vasenpaar unterhalb gemarkt: Campina, geprägt Amphora, Krone, Imperial Amphora, 1161,1, 64; H. 16,8 und 17,4 cm. (SH)

Lot No. 139-127710/0006



Zwei versilberte Anbieteschalen, eine davon: Württembergische Metallwarenfabrik, Geislingen, um 1900

Starting bid:

EUR 110.-

Metall, versilbert; WMF Schale: zweipassig, mit vollplastischer Figur eines stehenden Mädchens, durchbrochen gearbeiteter, bewegter Rand mit Blütendekor; unterhalb gemarkt: W. M. F. 198; Maße: 32 x 17,4 x 19,5 cm; andere Schale in bewegter Form mit plastischem Motiv einer Nymphe und einer Heuschrecke, Maße: L. 25 cm, H. 12 cm; für beide Objekte: Alters- und Gebrauchsspuren, berieben, oxidiert, Kratzspuren. (SH)



Lot No. 139-127603/0003

Tabatiere aus 900-Silber mit Floraldekor, Rudolf Schwarzer, Wien, nach Mai 1922

Starting bid:

EUR 110.-

900-Silber, getrieben und ziseliert; Scharnierdeckel mit Druckverschluss; Innenvergoldung; elastisches Band zur Halterung der Zigaretten; Alters- und Gebrauchsspuren, berieben; gemarkt: 1632, Wiener Wiedehopfzunge, 900 Feingehalt, Meisterzeichen R. S. in ovaler Umrahmung mit seitlicher Einzackung; Maße: 11,4 x 7,9 cm; Gewicht: 138,7 g. (SH)



Lot No. 139-127623/0001

Großer Übertopf, Volkskeramik Mürzzuschlag

Starting bid:

EUR 110.-

heller Scherben, weiß glasiert; umlaufend durchbrochen gearbeiteter Wandungsrand mit Bauernreigen vor vegetabilem Dekor; Glasurunregelmäßigkeiten; Wandungsrand mit diagonal verlaufendem Riss, fachgerecht restauriert; H. 24 cm, Dm. 30 cm. (SH)

Lot No. 139-127763/0001



Anänger aus Sterlingsilber mit Amethysten, Sven Haugaard, Kolding, Dänemark, um 1960

Starting bid:

EUR 150.-

925-Silber, getrieben, Anhänger mit Amethystcabochons besetzt; rückseitig gemarkt: S. v. H. 925 S; Kette aus Silber mit Sicherheitskarabiner-Verschluss, gemarkt 800; Alters- und Gebrauchsspuren; H. Anhänger 5,4 cm, L. Kette 60,5 cm. (SH)



Lot No. 139-124073/0011

Vier Wandmasken, Adolf Prischl und Thomasch, Wien und Gmunder Keramik, um 1950

Starting bid:

EUR 150.-

Keramik, roter Scherben; partiell farbig bzw. goldfarben staffiert; berieben, Alters- und Gebrauchsspuren; Prischl Wandmaske an der Nase leicht bestoßen; rückseitig gemarkt: schwarz gestempelte Blumenstockmarke Gmunder Keramik Made in Austria, geprägte Modellnummer 2276, geprägt K, H. 22,5 cm; Wandmaske aus braunem Scherben: goldfarben gestempelt Thomasch Austria, geprägt Made in Austria, geprägt 958 O A, H. 25 cm; Wandmaske gemarkt Entwurf Prischl Kunstkeramik Adolf Prischl Wien Mariahilferstraße, 144, H. 23 cm; Wandmaske mit Aufkleber Kunst Keramik Prischl Wien, geritzte Modellnummer 133, H. 19,5 cm. (SH)



Lot No. 139-127656/0001

Gundi Krippel, Obstschale, Tonindustrie Scheibbs, um 1922-33

Starting bid:

EUR 100.-

Keramik, roter Scherben; farbig verlaufend glasiert; drei Füße in Form von plastischen Weintraubenreben; unterhalb braun gepinselt H; leicht zerkratzt; H. 9,7 cm, Dm. 21 cm. (SH) Literatur: Hottenroth, Keramik Museum Scheibbs, S. 9.



Lot No. 139-127706/0001

Dame im Abendkleid, Austria Gruppe Kunsthandwerk Gallauner, No 6/30

Starting bid:

EUR 110.-

Keramik, heller Scherben, farbig glasiert, goldfarben staffiert; berieben; unterhalb gemarkt: schwarz gepinselt: Signet G in eckiger Spiralform, ligiert KW, 83-CB No 6/30; H. 28 cm. (SH)



Lot No. 139-127718/0001

Jiri Bradacek, großer Eisbär, Royal Dux, Tschechoslowakei, vor 1948

Starting bid:

EUR 150.-

Porzellan, weiß und hellgrau glasiert; am rechten Hinterfuß bezeichnet Bradacek; berieben; unterhalb gemarkt: blauschwarz gestempelt Royal Dux Bohemia Handpainted Made in Czechoslovakia, reliefierte rosafarbene Dreieckmarke, geritzt 398/2, geprägt 71; H. 31,5 cm. (SH)



Lot No. 139-127647/0001

Henkelvase mit Mohnblütendekor, Bernhard Bloch, Eichwald, um 1900

Starting bid:

EUR 110.-

Keramik, hellbrauner Scherben; in Braun- und Blautönen glasiert; geschwungener vegetabiler Henkel und plastischer Mohnblütendekor; fachgerecht restauriert; Brandriss am Mündungsrand; Blütenspitzen leicht bestoßen; unterhalb gemarkt: geprägte Modellnummer 8088, geprägtes Firmensignet BB; H. 36,2 cm. (SH)

Lot No. 139-127171/0003

Pergamentbild S. Franziska Romana, Ende 19. Jh.,

Starting bid:

EUR 150.-



im Stil des Rokoko, Gouache auf Pergament, die Heilige mit einem Engel in Rokokokartusche, darüber Mariazeller Madonna auf Wolken, 9 x 13 cm, gerahmt hinter Glas, Rahmen Holz versilbert und goldfarben staffiert, 17 x 22 cm, (MC)

Lot No. 139-127171/0004

Pergamentbild- Verliebtes Mädchen, 19. Jh. im Stil des Rokokos,

Starting bid:

EUR 150.-



Gouache auf Pergament, Mädchen vor Landschaft mit Architekturen lässt eine Brieftaube losfliegen, rundum gemaltes Medaillon mit Rocailen und drapiertem Vorhang sowie Blumen, Trauben, Birnen und Granatäpfeln, am unteren Ende Inschrift "Flieg liebes Vögelein/ meinem Liebsten in /das Haus/Leg dieses Brieflein ab/richt einen Grüß mir aus.", im 20. Jh. neugerahmt, Holzrahmen geschnitzt, teils durchbrochen gearbeitet und vergoldet, hinter Verglasung, 17 X 22 cm, Rahmen leicht beschädigt (FT)



Lot No. 139-127790/0001

Kreuzigungsgruppe unter Glassturz, 2. Hälfte 19. Jh.,

Starting bid:

EUR 150.-

Holzkreuz, Figuren Gips, vergoldet, gedrehter Holzsockel auf Kugelfüßen, Höhe mit Glassturz 54 cm, (MC)



Lot No. 139-127536/0013

Geschnitzte Schatulle mit Fasanen, Schwarzwald 19. Jh.,

Starting bid:

EUR 180.-

naturalistisch gestaltet mit Fasanen, Ranken und Blättern, Holz geschnitzt, dunkelbraun getönt, Scharnierdeckel, innen mit rosafarbenem Stoff verkleidet, Schloss, Schlüssel fehlt, 29 x 18 x 20 cm, Altersschäden, (MC)



Lot No. 139-126675/0035

Konvolut von 6 Kupferformen,

Starting bid:

EUR 150.-

Kupfer meist mit Innenverzinnung, 1x Fischbackform, L. 32 cm, 1 x ovale Back/Aspikform, L. 19. Cm, 1 x Melonenform, L. 16,5 cm, 1x Back/Puddingform mit Hammerschlagdekor, Dm. 18 cm, 1x kleine runde Back/Aspikform ohne Verzinnung, Dm. 12,5 cm, 1x runde Backform mit Kirschen, Dm. 13 cm, bei allen Aufhängeösen, AltersGebrauchsspuren (FT)



Lot No. 139-127516/0002

Henry Fugère - Jägerknabe mit Rebhuhn,

Starting bid:

EUR 100.-

Bronze, braune Patina, bezeichnet H. Fugère, Höhe 20,5 cm, 2. Hälfte 19. Jh., (Lu)



Lot No. 139-127299/0033

Fünfflammiger Kerzenleuchter,

Starting bid:

EUR 200.-

Metall, versilbert, fünfflammiger Girandoleneinsatz, 4 Leuchterarme, Zentrumsteil, Höhe 28 cm, Firmenzeichen, Gebrauchsspuren, (Sc)

Lot No. 139-126445/0014

Sandalenlösende Aphrodite,

Starting bid:

EUR 150.-



Bronze, dunkle Patina, nach einem antiken Vorbild aus der hellenistischen Zeit, Höhe 17,5 cm, Gebrauchsspuren, um 1900, (Sc)



Lot No. 139-127283/0001

Nach Pierre-Jules Mene - Pferdeskulptur,

Starting bid:

EUR 450.-

Bronze, dunkelbraune Patina, Plinthe bezeichnet "JM Ibrahim Etalon Arabe", Höhe 31 cm, (Lu)



Lot No. 139-126936/0004

Historismus Reliefplatte,

Starting bid:

EUR 110.-

Kupfer, Zentrum mit reliefierter figürlicher Darstellung, 25,5 x 19,5 cm, um 1900, Gebrauchsspuren, (Sc)



Lot No. 139-127627/0001

Athena-Schale, Ende 19. Jh.,

Starting bid:

EUR 120.-

nach dem Vorbild aus dem Hildesheimer Silberschatz (1.. Jh. v. Chr.), gefußte Schale, Bronze, reliefiert gearbeitet, im Zentrum die Göttin Athena sitzend auf einem Fels, Wandung mit Palmettendekor, seitlich Handhaben, 32 x 25 x 7 cm, unterer Rand gedellt, auf der Unterseite bezeichnet, R. Bellair & Co. Berlin, (MC)



Lot No. 139-127202/0002

Jäger mit Jagdhund, 20. Jh.

Starting bid:

EUR 130.-

Bronze patiniert, auf grüner Marmorplinthe ontiert, Höhe 35 cm, undeutlich signiert, (MC)



Lot No. 139-127202/0003

Mädchen mit Bild,

Starting bid:

EUR 110.-

Bronze vergoldet, sitzend auf Felssockel über weißer Marmorplinthe, Höhe 18 cm, (MC)



Lot No. 139-127627/0002

Bronzegruppe Kind mit Spitz, Ende 19. Jh.,

Starting bid:

EUR 120.-

Kind in Hemdchen wird von einem Hund am gewand zurückgehalten, Bronze patiniert, 11,5 x 6,5 cm, Nase gedellt, (MC)



Lot No. 139-127299/0034

BMF - Zweiflammiger Kerzenleuchter,

Starting bid:

EUR 120.-

Metall, versilbert, Höhe 20,5 cm, Firmenzeichen BMF, Gebrauchsspuren, (Sc)



Lot No. 139-127536/0014

Historismus Reliefplatte, Temperantia, Ende 19. Jh.,

Starting bid:

EUR 110.-

nach dem Vorbild einer Nürnberger Platte des Caspar Enderlein aus dem 17. Jh., im Zentrum die Allegorie Temperantia, umgeben von den Allegorien der vier Elemente und Hermen in Rankenwerk, Metall teils versilbert, Dm. 32,5 cm, (MC)



Lot No. 139-127004/0001

Christofle - Kerzenleuchter mit Streichholzhalter,

Starting bid:

EUR 110.-

Metall, versilbert, rund, Perlbänder, Kerzenleuchter mit Löschhut und Handhabe, ergänzter Tülleneinsatz aus Silber, Dm. 12 bzw. 18,5 cm, Firmenzeichen Christofle, Gebrauchsspuren, (Sc)



Lot No. 139-127536/0015

Historismus Reliefplatte, Mann mit Panther Ende 19. Jh.,

Starting bid:

EUR 110.-

Metall versilbert, teils berieben, Dm. 32 cm, (MC)



Lot No. 139-127372/0004

Liegendes Fohlen, Entwurf Willi Münch-Khe 1937,

Starting bid:

EUR 180.-

Ausf. Porzellanmanufaktur Meissen, Böttgersteinzeug, Höhe 12,5 x 25,5 cm, Modell A-1195, Pressund Ritzmarken (Fus)



Lot No. 139-125428/0006

Birnkrug, Gmunden(?), Anf. 19. Jh.,

Starting bid:

EUR 190.-

Fayence, frontal farbig gemalte Frau mit Korb, flankiert von Sträuchern und Bäumen, Zinndeckel und -standing, Höhe 28,5 cm, Boden mit Boluskreuz



Lot No. 139-124797/0003

Stupa, Tibet,

Starting bid:

EUR 110.-

Bronze, Höhe 17,5 cm



Lot No. 139-127628/0001

Vase, Korea, 20. Jh.,

Starting bid:

EUR 110.-

Seladonglasur, Kranichdekor, Höhe 21,5 cm



Lot No. 139-124797/0006

Bronze Weihrauchbrenner, China,

Starting bid:

EUR 150.-

Vierzeichenmarke, Höhe 4 cm



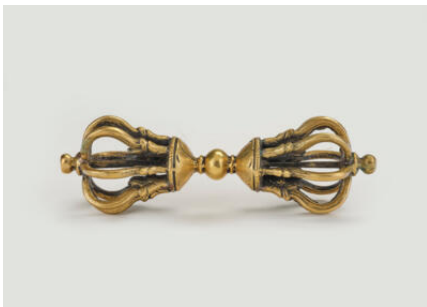
Lot No. 139-123203/0010

Satsuma Teller, Japan, 20. Jh.,

Starting bid:

EUR 110.-

Keramik, farbig und gold gemalter Dekor spielender Kinder, Dm. 19,5 cm, Bodenmarke



Lot No. 139-118620/0076

Vajra, Tibet,

Starting bid:

EUR 120.-

Messing, Länge 18 cm



Lot No. 139-124797/0005

Bronzevase im archaischen Stil, China, 18./19. Jh.,

Starting bid:

EUR 170.-

Höhe 22 cm, 931 Gramm



Lot No. 139-124797/0004

Vase, Japan, Meiji Periode,

Starting bid:

EUR 100.-

Bronze, floraler und Vogeldekor im Relief, Höhe 18,2 cm



Lot No. 139-124797/0002

Pinselhalter, China,

Starting bid:

EUR 100.-

Speckstein, geschnitzt, Vase und Schale mit Affen, Höhe 17,5 cm



Lot No. 139-127536/0005

Paar Ginbari Cloisonné Vase, Japan,

Starting bid:

EUR 100.-

floraler Dekor, Höhe 18 cm, 2 Holzsockeln



Lot No. 139-127628/0002

Fujikawa Tamenobu (akt. 1890–1910), Fujikawa

Starting bid:

EUR 100.-

aus der Serie "Tokaido Meisho Hiza Kurige" (Berühmte Orte des Tokaido; Shanks Mare), niskiki-e, Künstlersiegel tame und nobu, datiert ca. 1918, hinterlegt, minimal fleckig, guter Druck und Farben, auf Unterlage l. fixiert, 24,7 x 36,1 cm, Passep.,(CT)



Lot No. 139-127628/0003

Fujikawa Tamenobu (akt.
1890-1910), Kuwana

Starting bid:

EUR 100.-

aus der Serie "Tokaido Meisho Hiza Kurige" (Berühmte Orte des Tokaido; Shanks Mare), niskiki-e, Künstlersiegel tame und nobu, datiert ca. 1918, hinterlegt, minimal fleckig, guter Druck und Farben, auf Unterlage l. fixiert, 24,7 x 36,1 cm, Passep.,(CT)



Lot No. 139-127628/0004

Fujikawa Tamenobu (akt.
1890-1910), Shimada

Starting bid:

EUR 100.-

aus der Serie "Tokaido Meisho Hiza Kurige" (Berühmte Orte des Tokaido; Shanks Mare), niskiki-e, Künstlersiegel tame und nobu, datiert ca. 1918, hinterlegt, minimal fleckig, guter Druck und Farben, auf Unterlage l. fixiert, 24,7 x 36,1 cm, Passep.,(CT)
